

Keuzes in Kaart 2025-2028

Wimar Bolhuis | presentatie DNB

20 november 2023



**Universiteit
Leiden**
The Netherlands

Vandaag

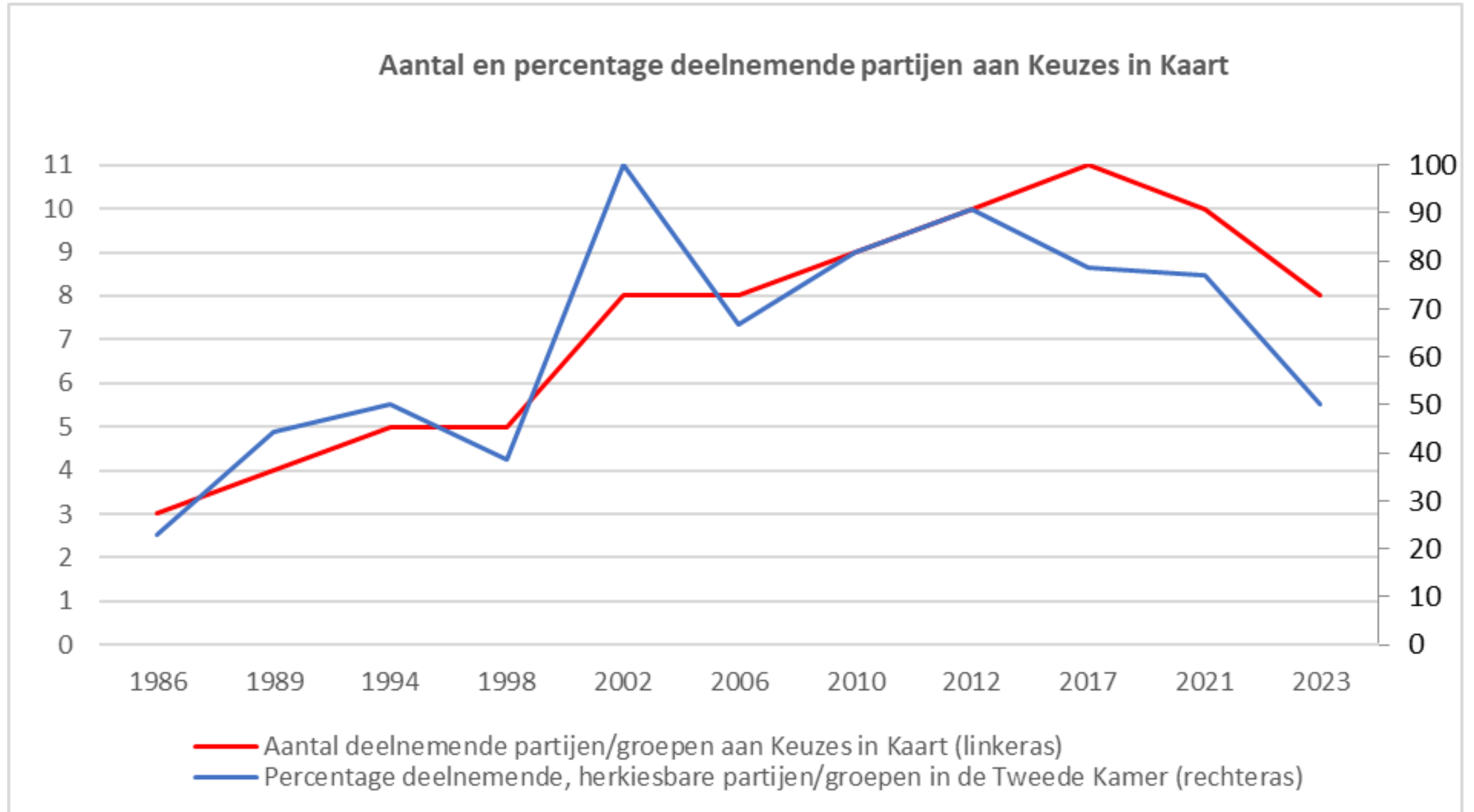
1. Historische oorsprong KiKs
2. KiK 2023 tov voorgaande 10 KiKs 1986-2021
3. Vergelijking tussen KiK en regeerakkoord 1986-2021



Historie KiK

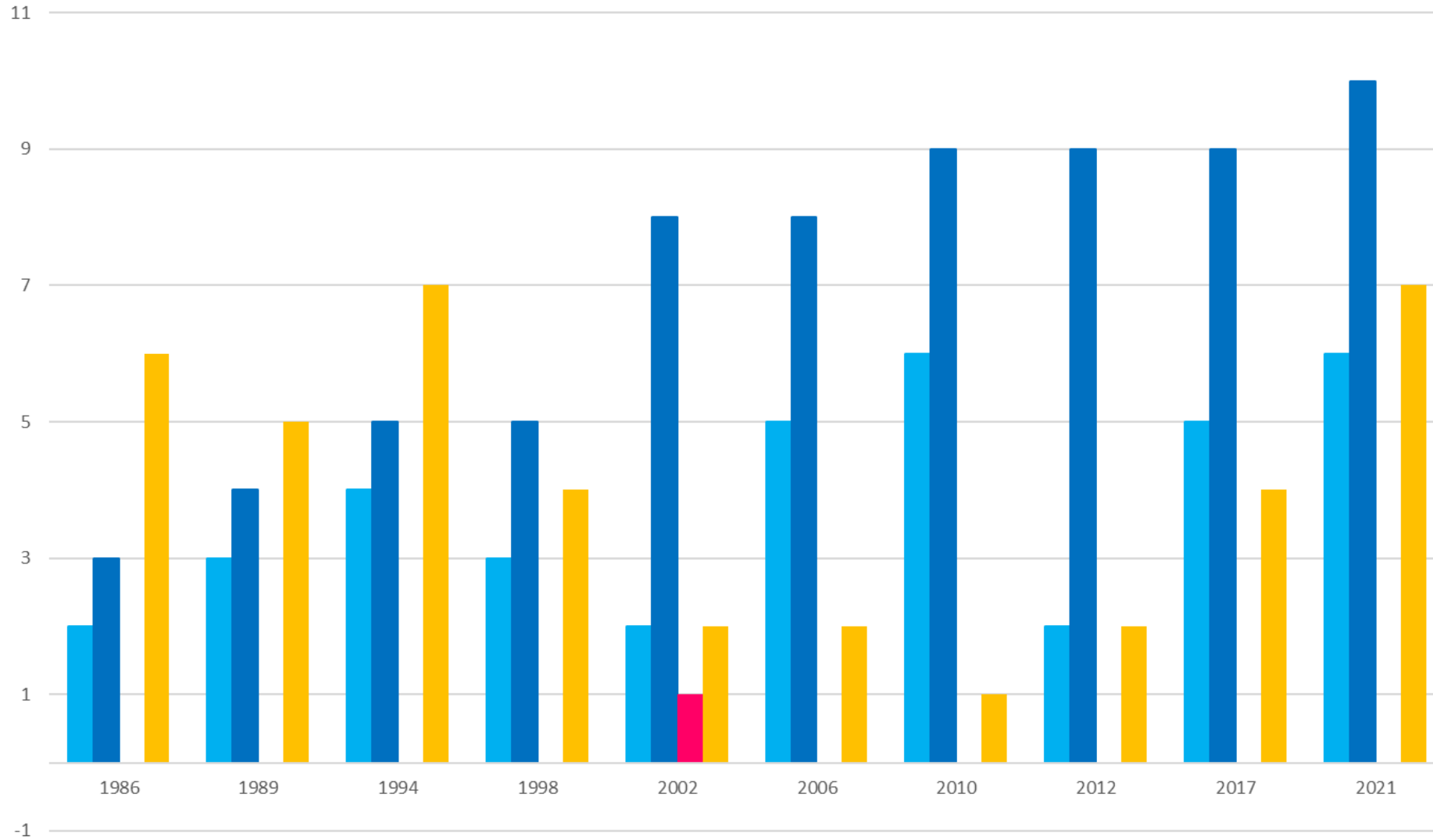
- 1986 - CDA, PvdA, VVD (3)
 - Financieel-economisch deel verkiezingsprogramma's
- 2021 – VVD, CDA, D66, GL, SP, PvdA, CU, SGP, DENK, 50Plus (10)
 - Belastingen en premies, overheidsuitgaven, koopkracht, macro-economie
- Uniek in de wereld
 - Politieke partijen doen vrijwillig mee
 - Bijzonder: ambtenaren controleren politici
 - Doorrekening wordt openbaar
 - Titel: 'Keuzes in Kaart' (KIK)
- 1986-heden – Regeerakkoord doorgerekend (2021, later)

KiK 2023 is een forse trendbreuk: NSC, PVV, BBB, SP...



Deelname aan formatiegesprekken

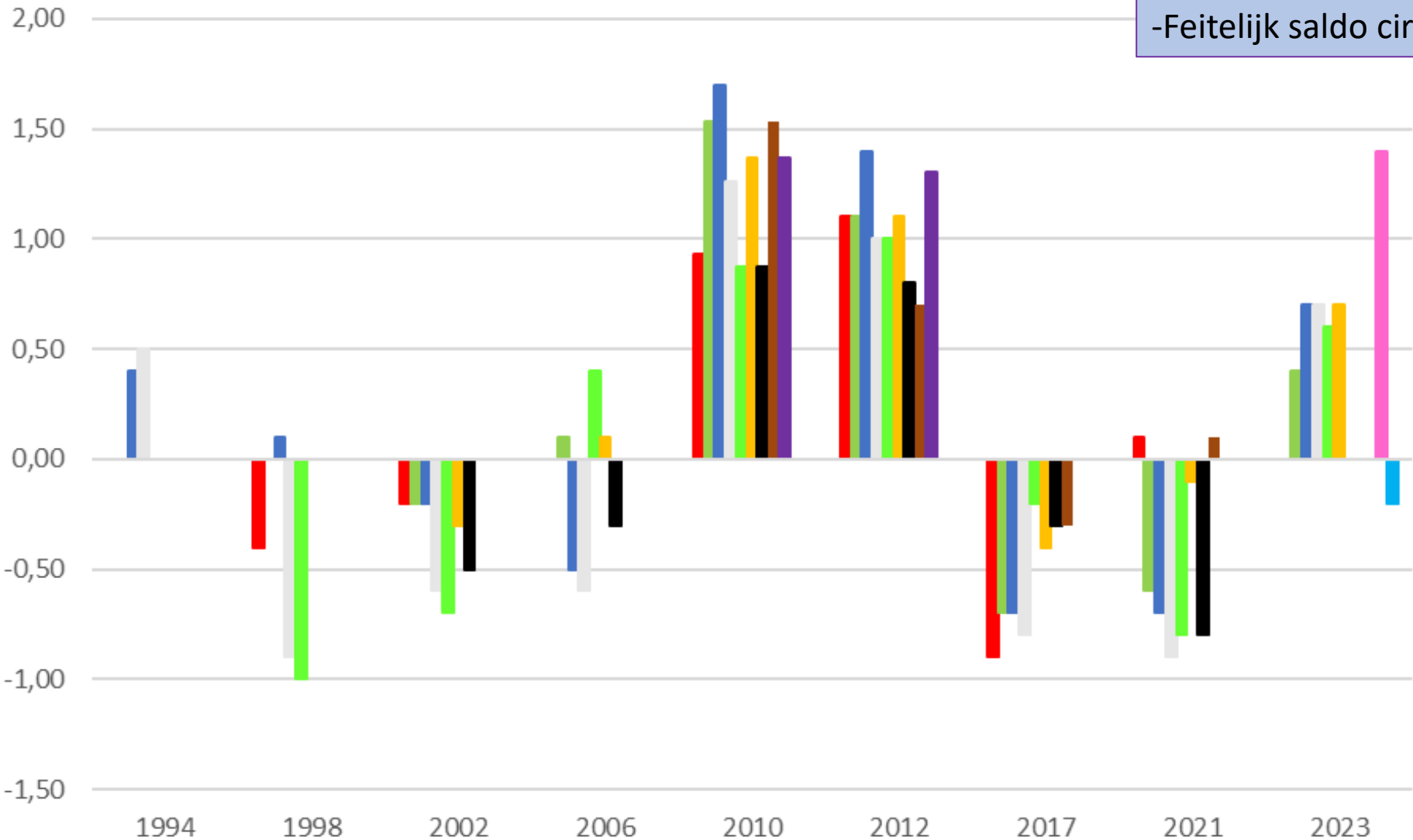
Conclusie: er komt een hele bijzondere formatie... NSC, BBB, PVV...?



■ Aantal formatiepartijen met doorrekening ■ Aantal TK-partijen met doorrekening ■ Aantal formatiepartijen zonder doorrekening ■ Aantal TK-partijen zonder doorrekening

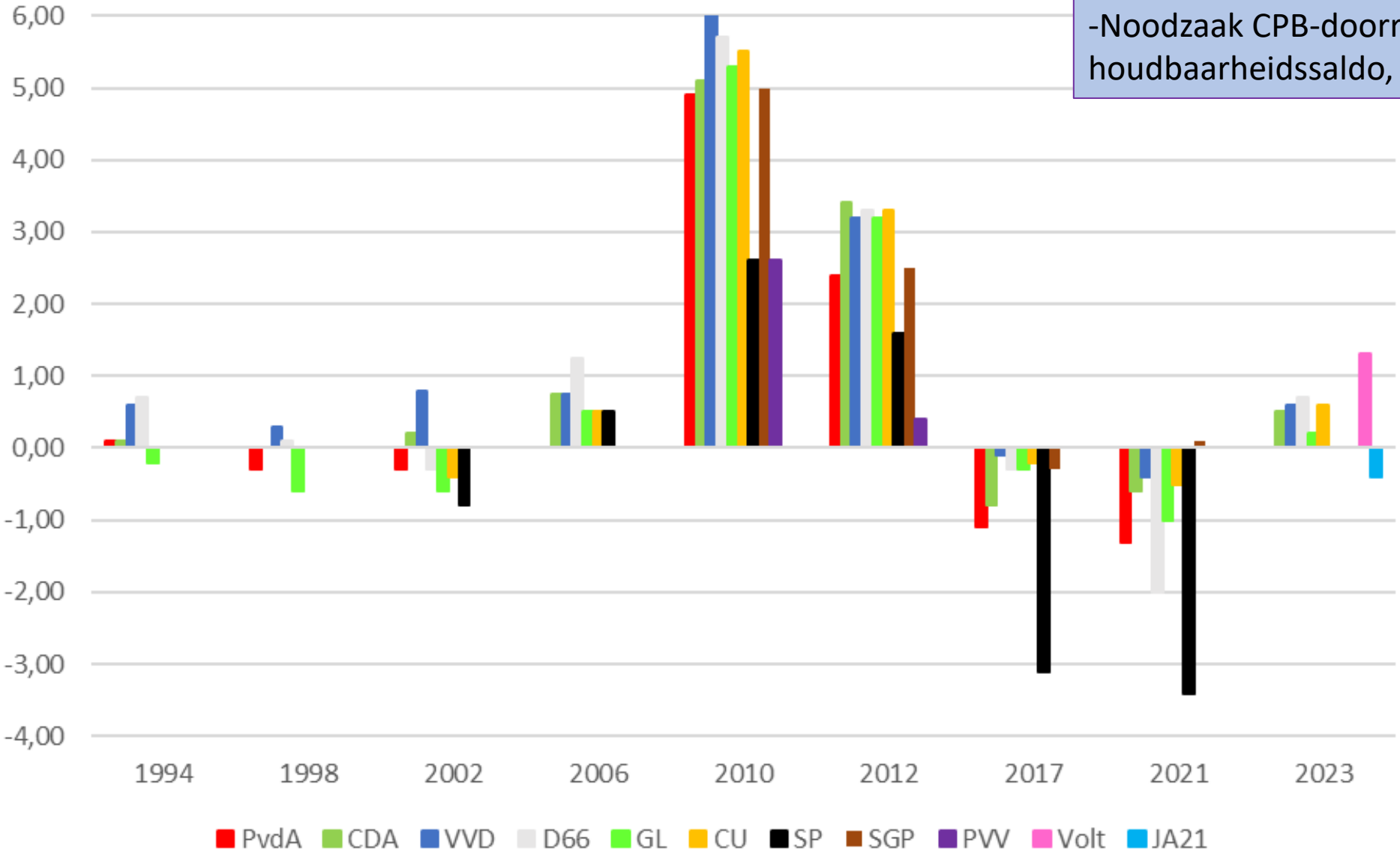
EMU-saldo (% BBP, positief is saldoverbetering)

Advies Studiegroep Begrotingsruimte:
 -Saldoverbetering €17 mld
 -Feitelijk saldo circa -2% bbp -> Volt

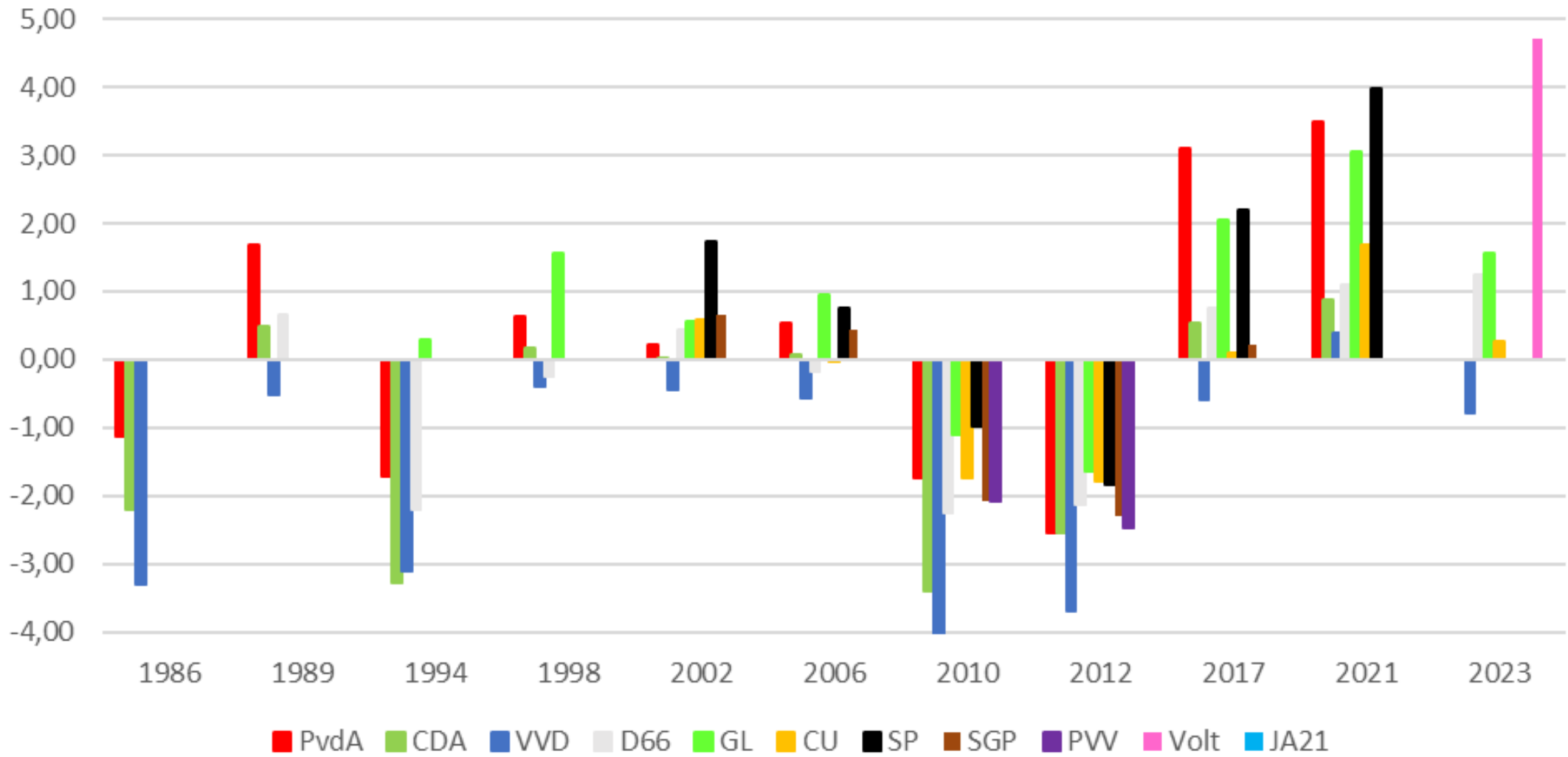


Houdbaarheidssaldo / structureel saldo (% BBP)

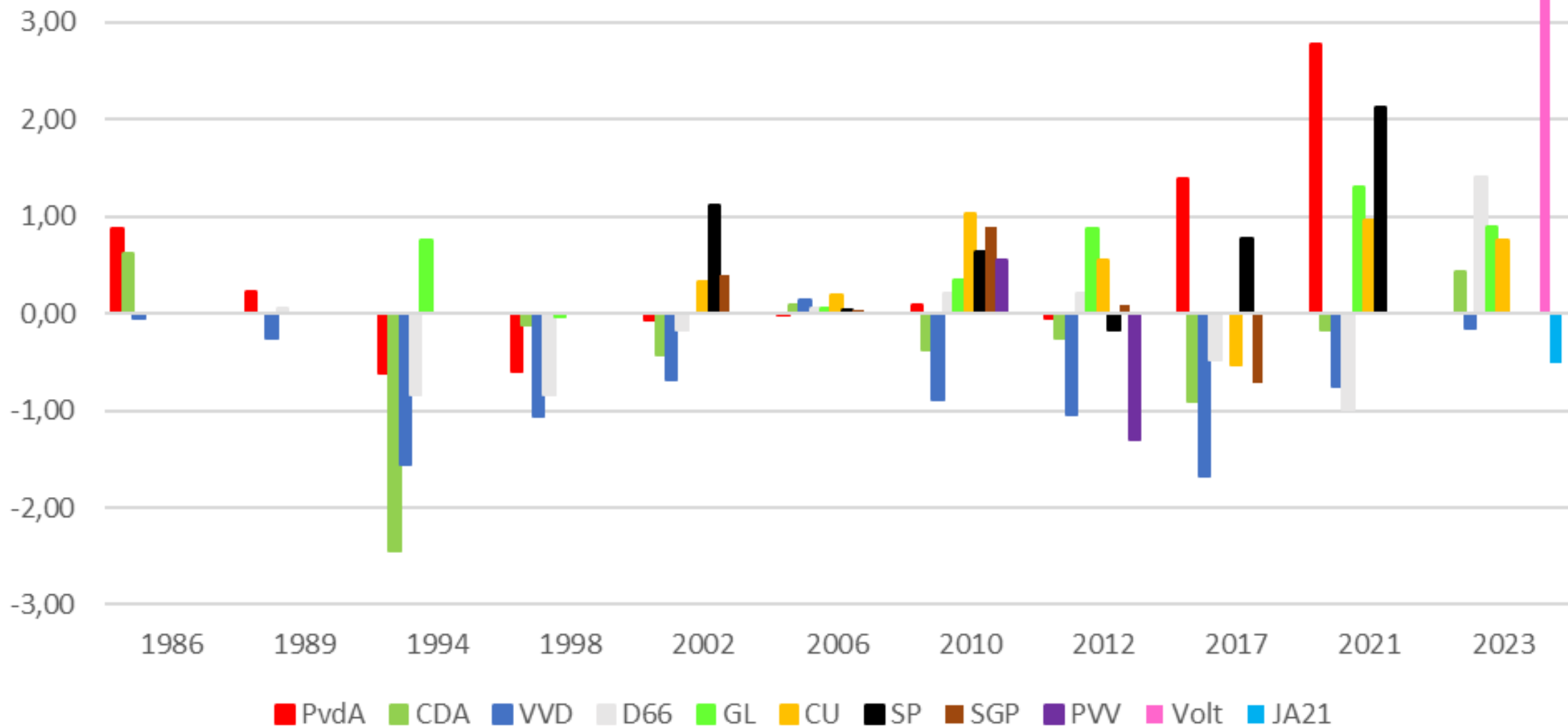
Advies Studiegroep Begrotingsruimte:
 -Structureel saldo -1,6% bbp -> Volt
 -Noodzaak CPB-doorrekening van RA:
 houdbaarheidssaldo, werkgelegenheid



Totale Collectieve Uitgaven (% bbp)

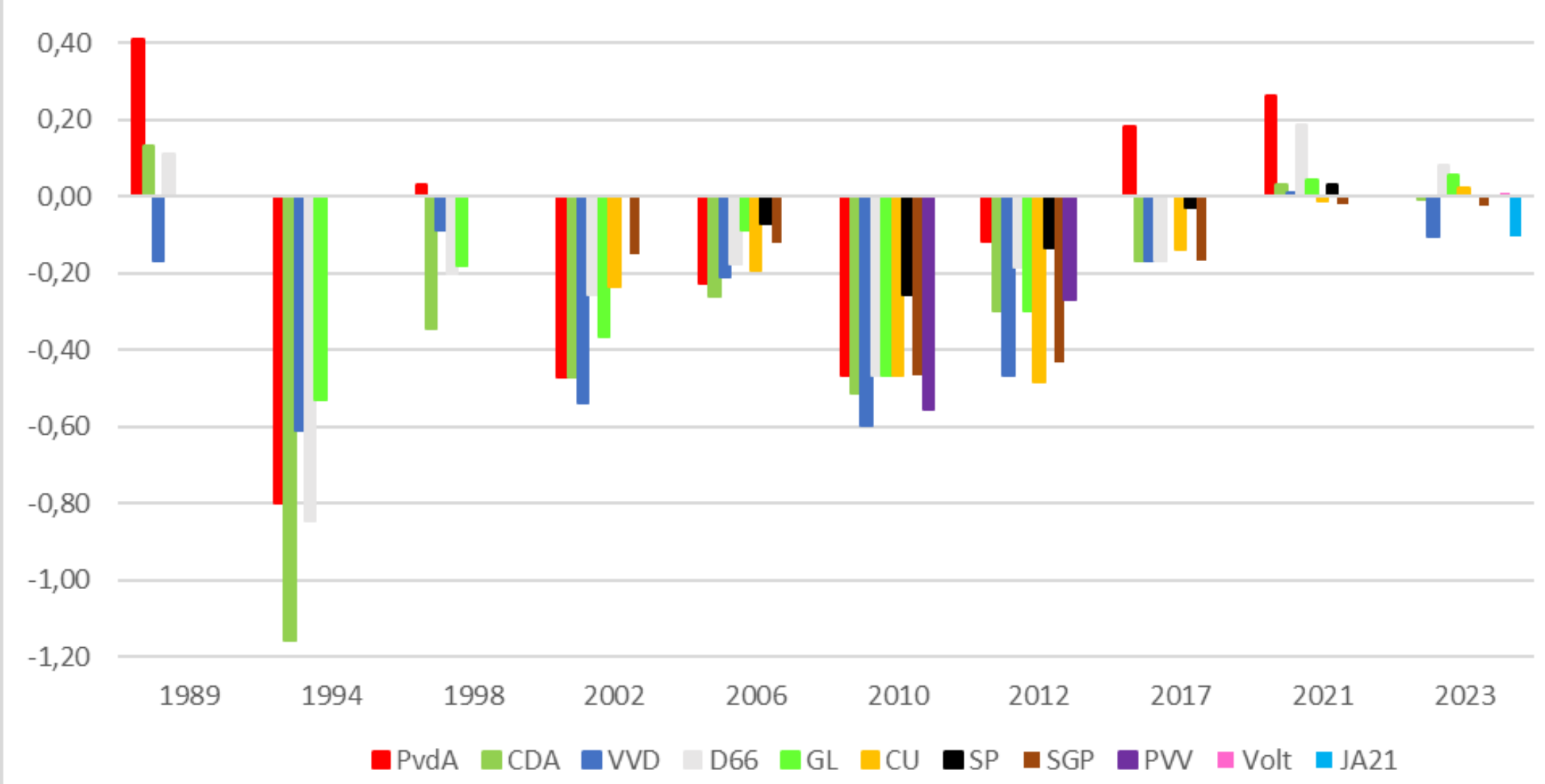


Totale Collectieve Lastendruk (% bbp)



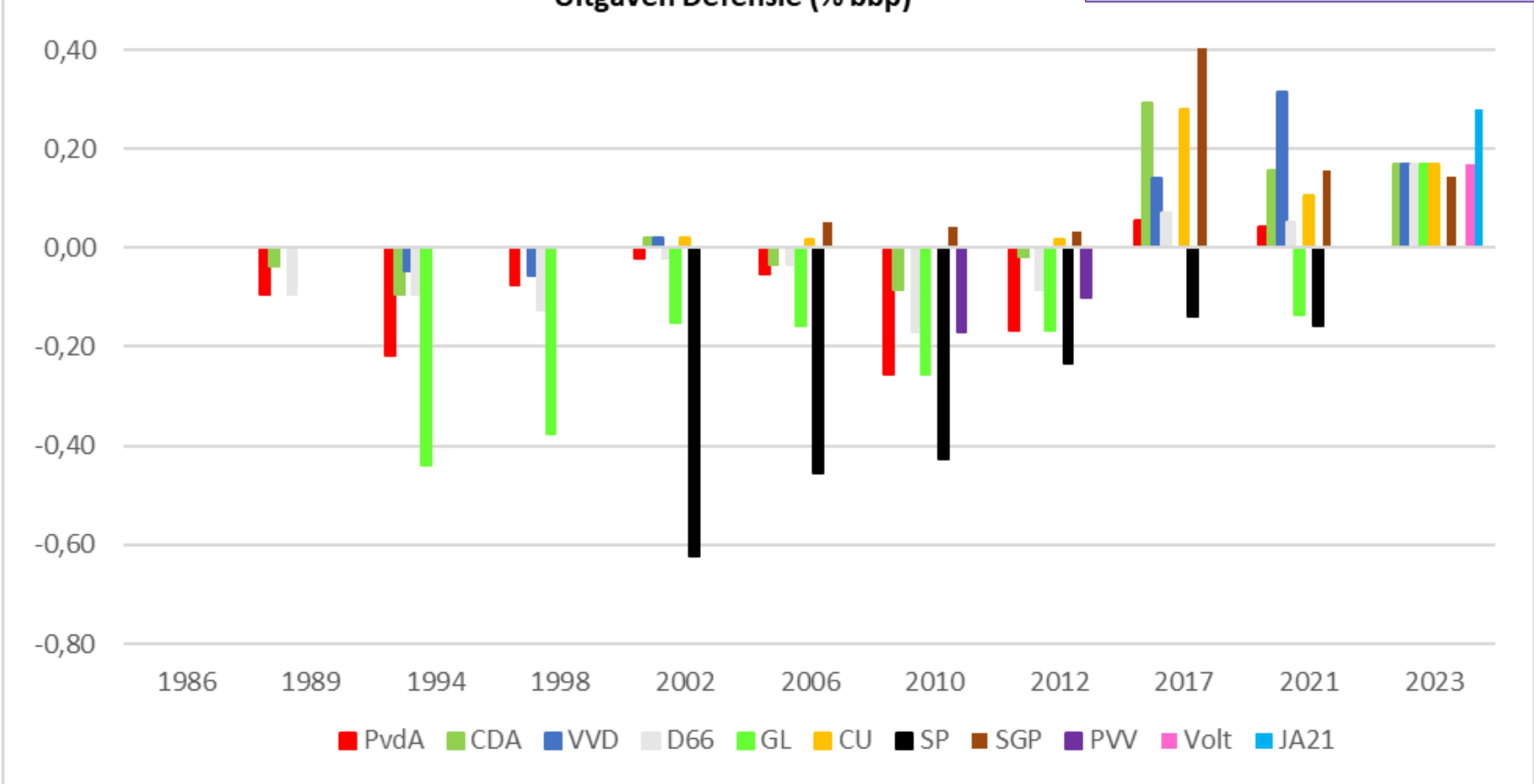
Uitgaven Openbaar Bestuur (% bbp)

'Rustiger, variatie'...

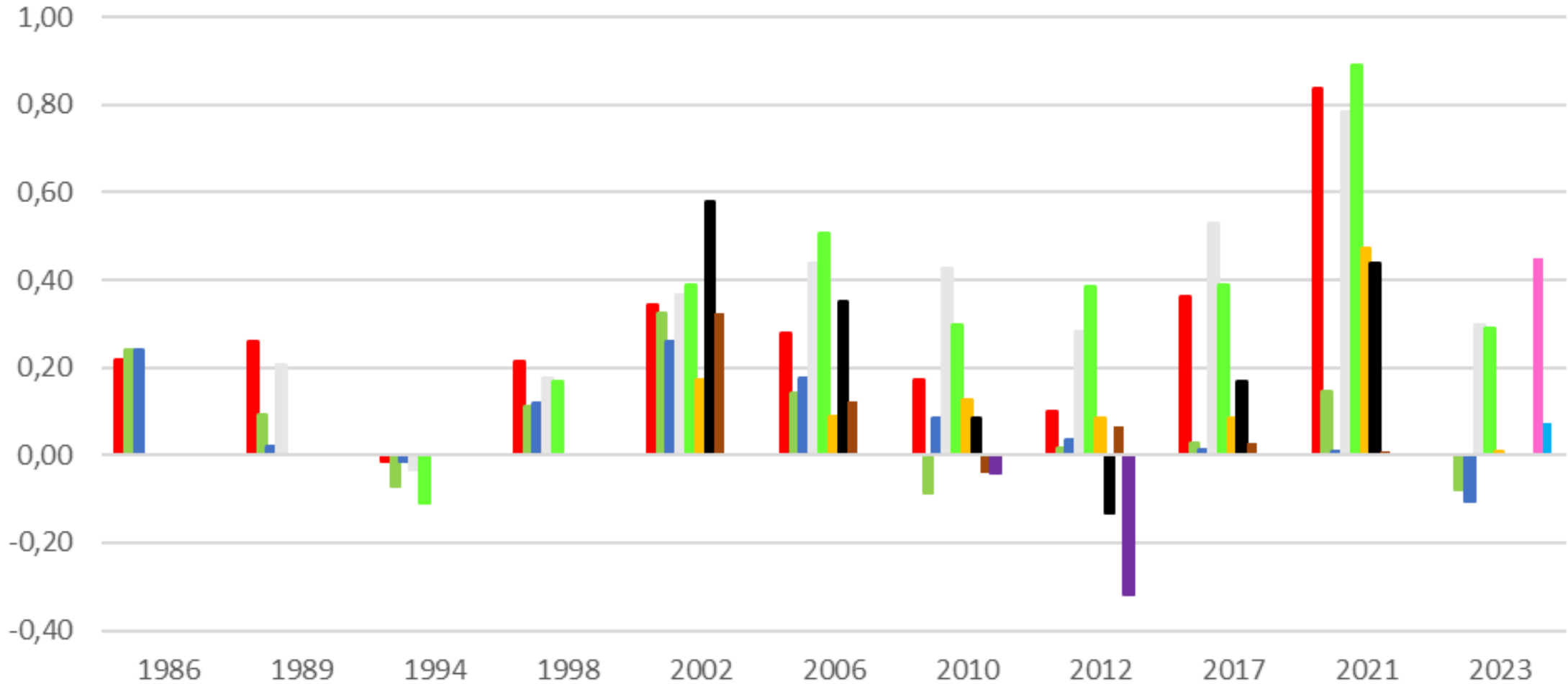


Uitgaven Defensie (% bbp)

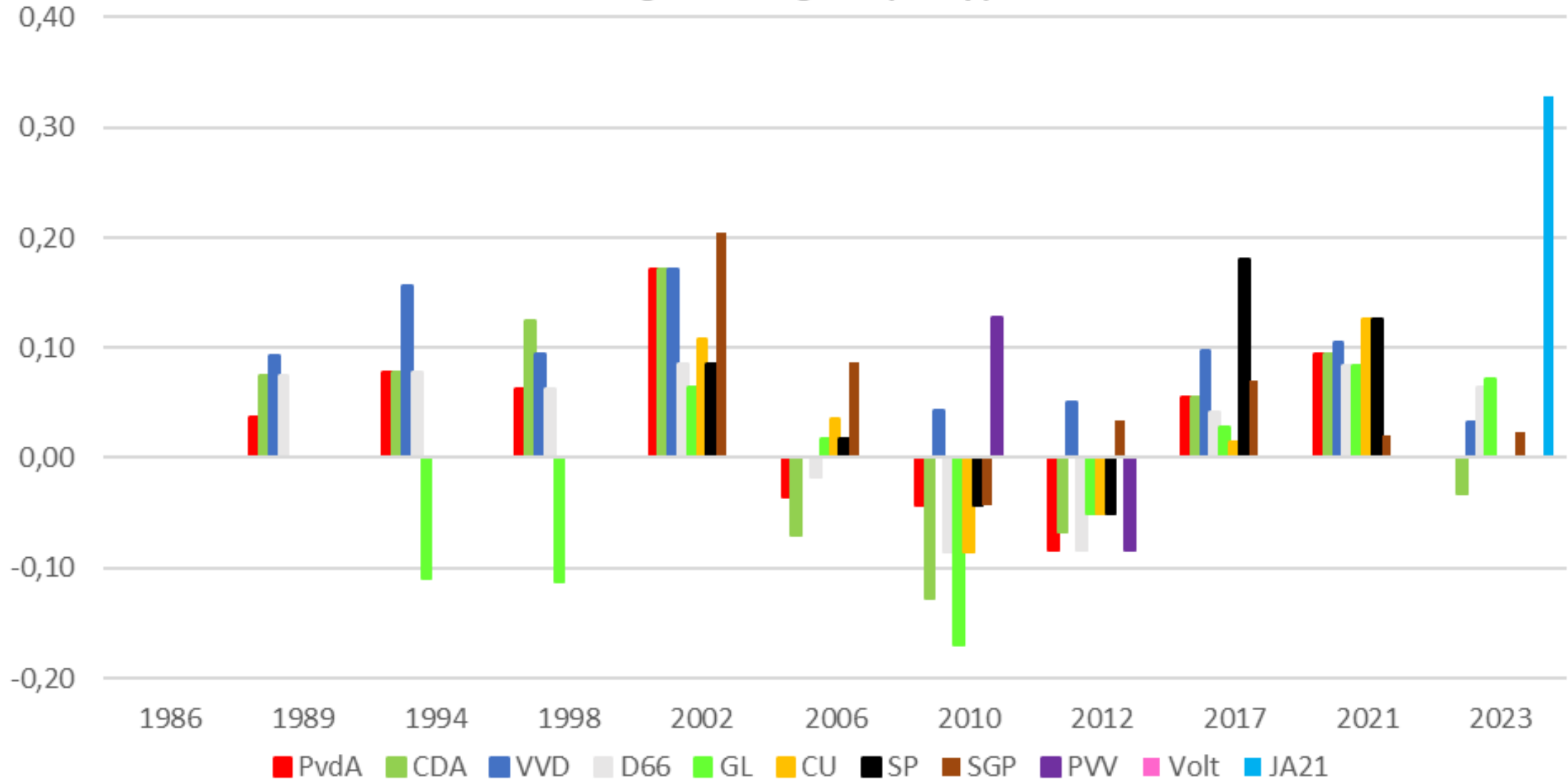
Ukraine, Gaza, 2% bbp NAVO norm



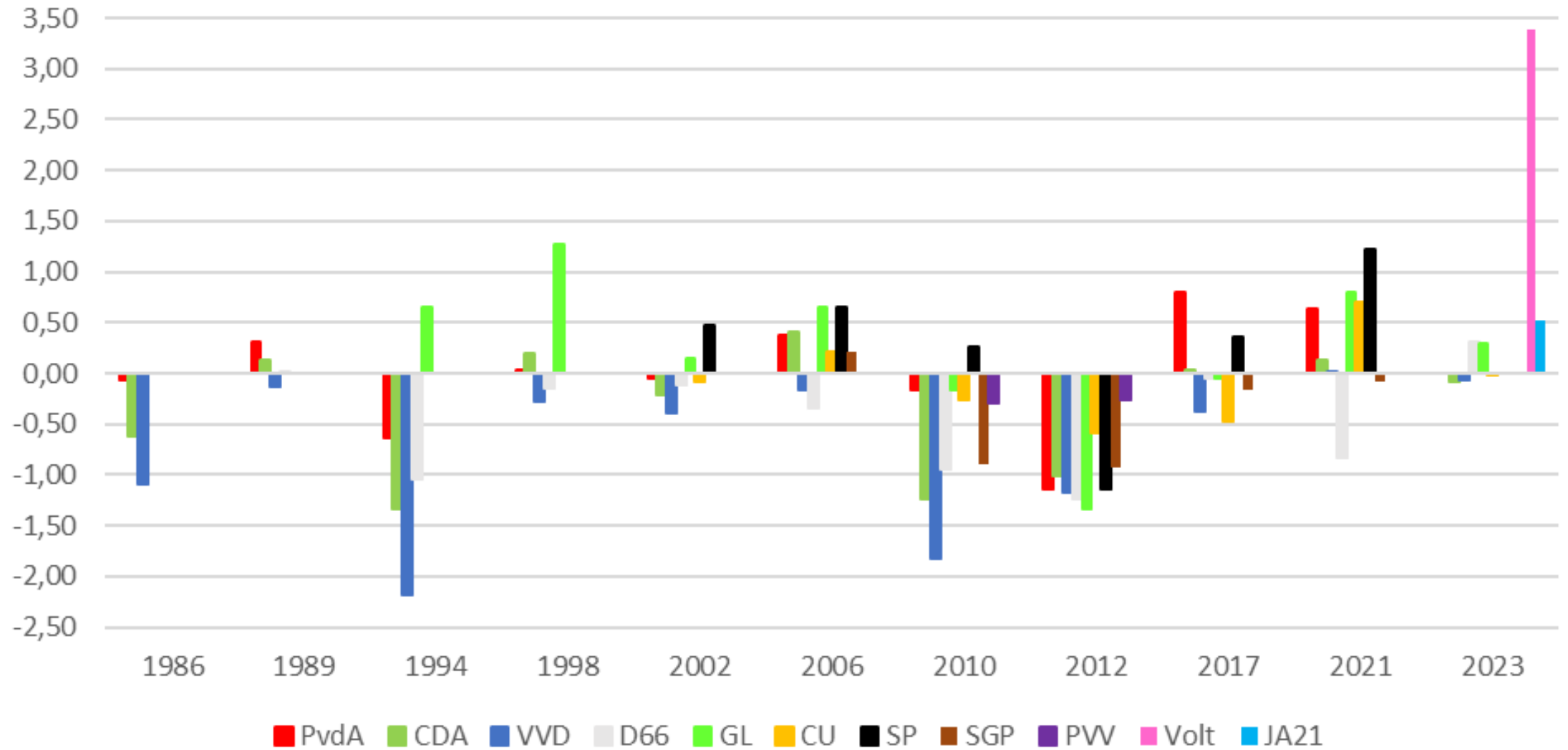
Uitgaven Onderwijs (% bbp)



Uitgaven Veiligheid (% bbp)

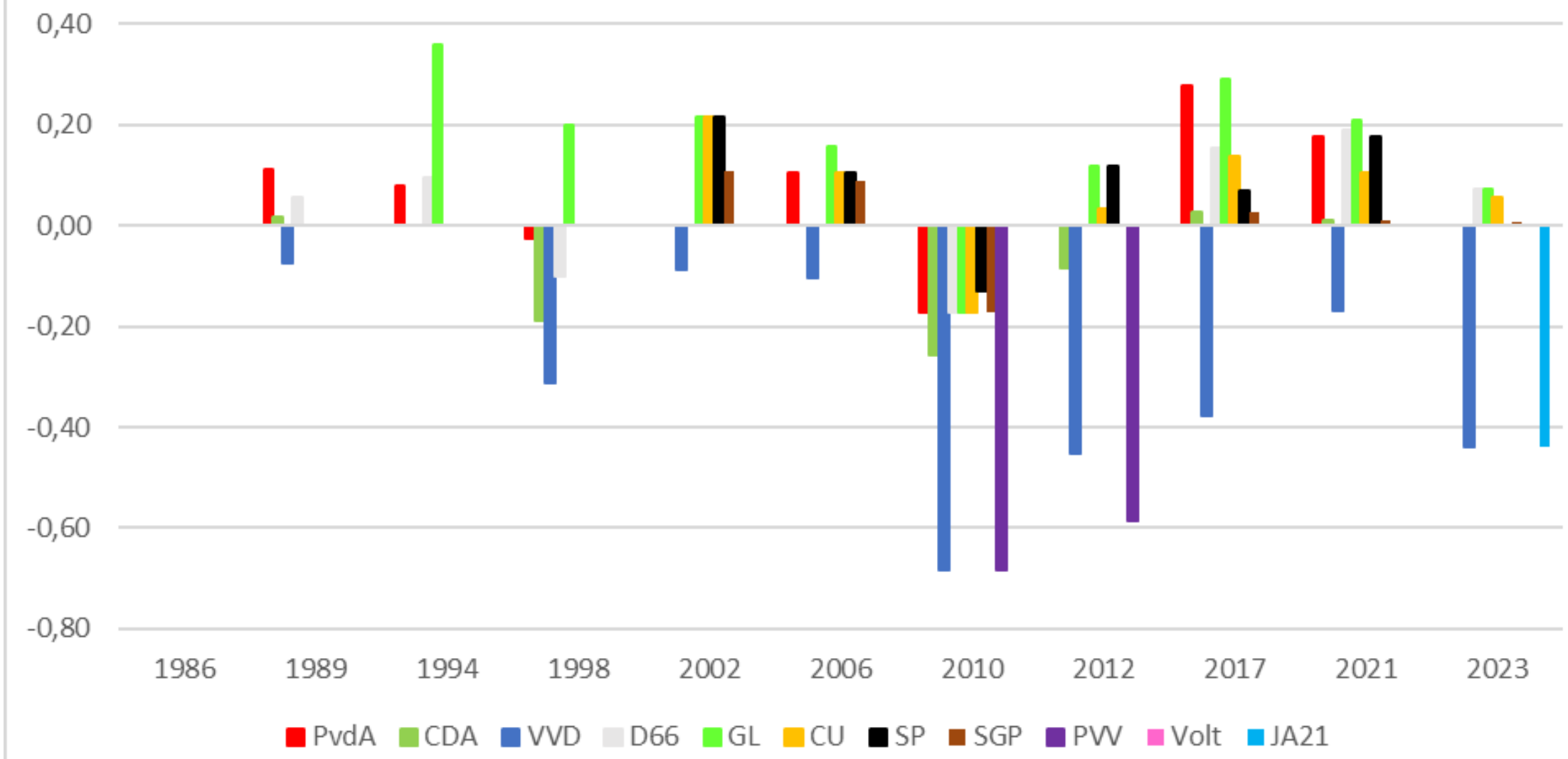


Uitgaven Sociale Zekerheid (% bbp)

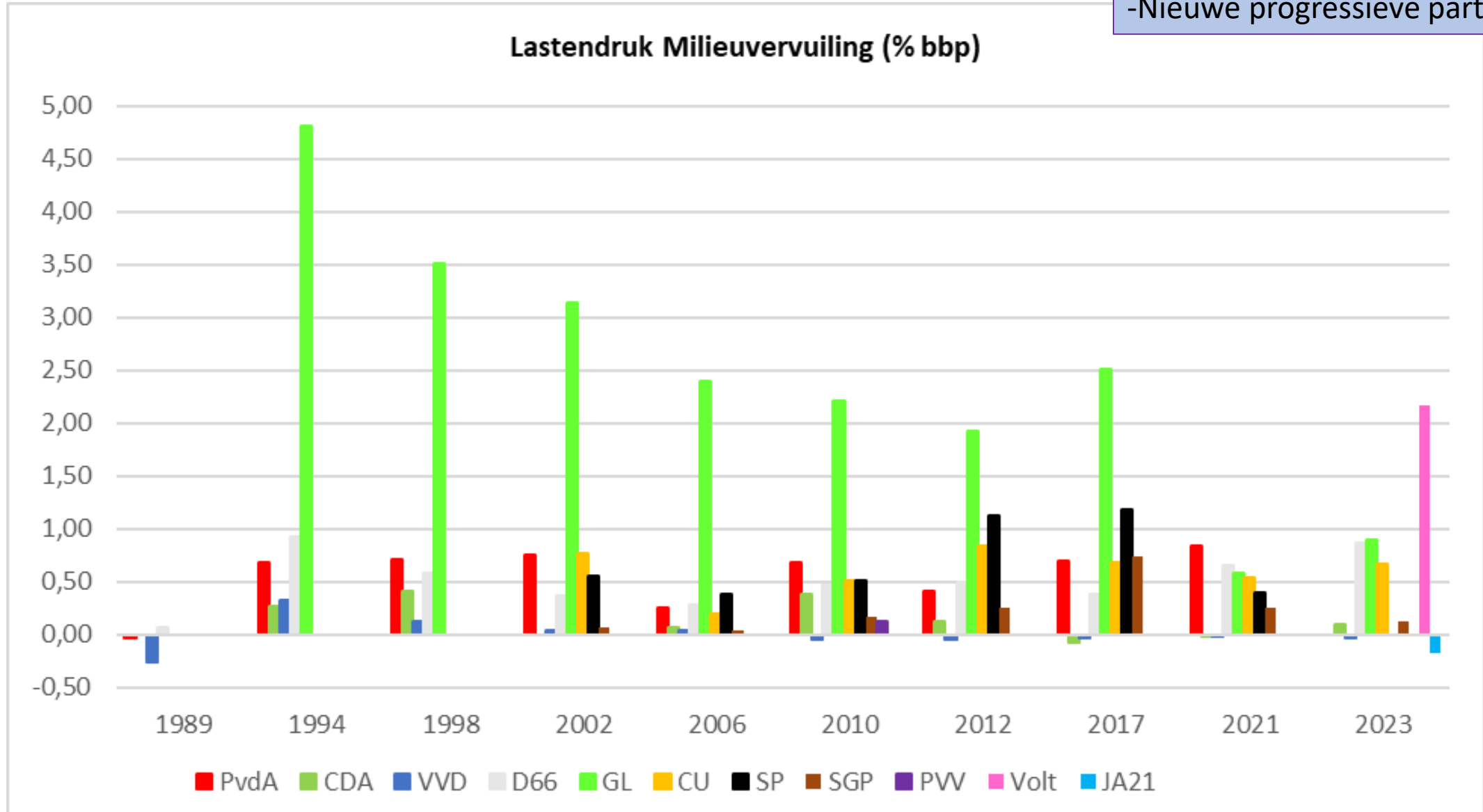




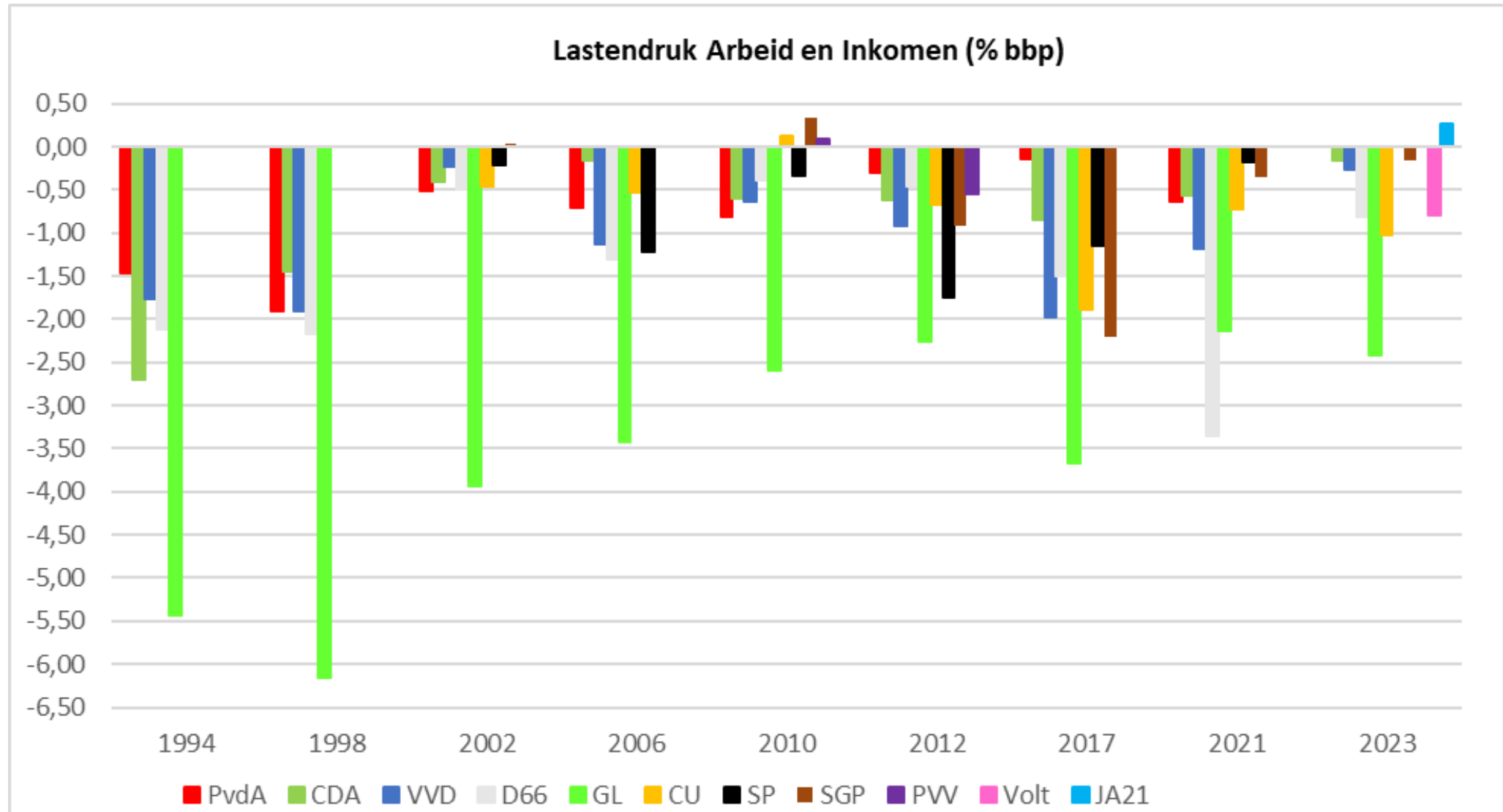
Uitgaven Internationale Samenwerking (% bbp)



-GL/PvdA 'normaliseert'
-Nieuwe progressieve partij Volt

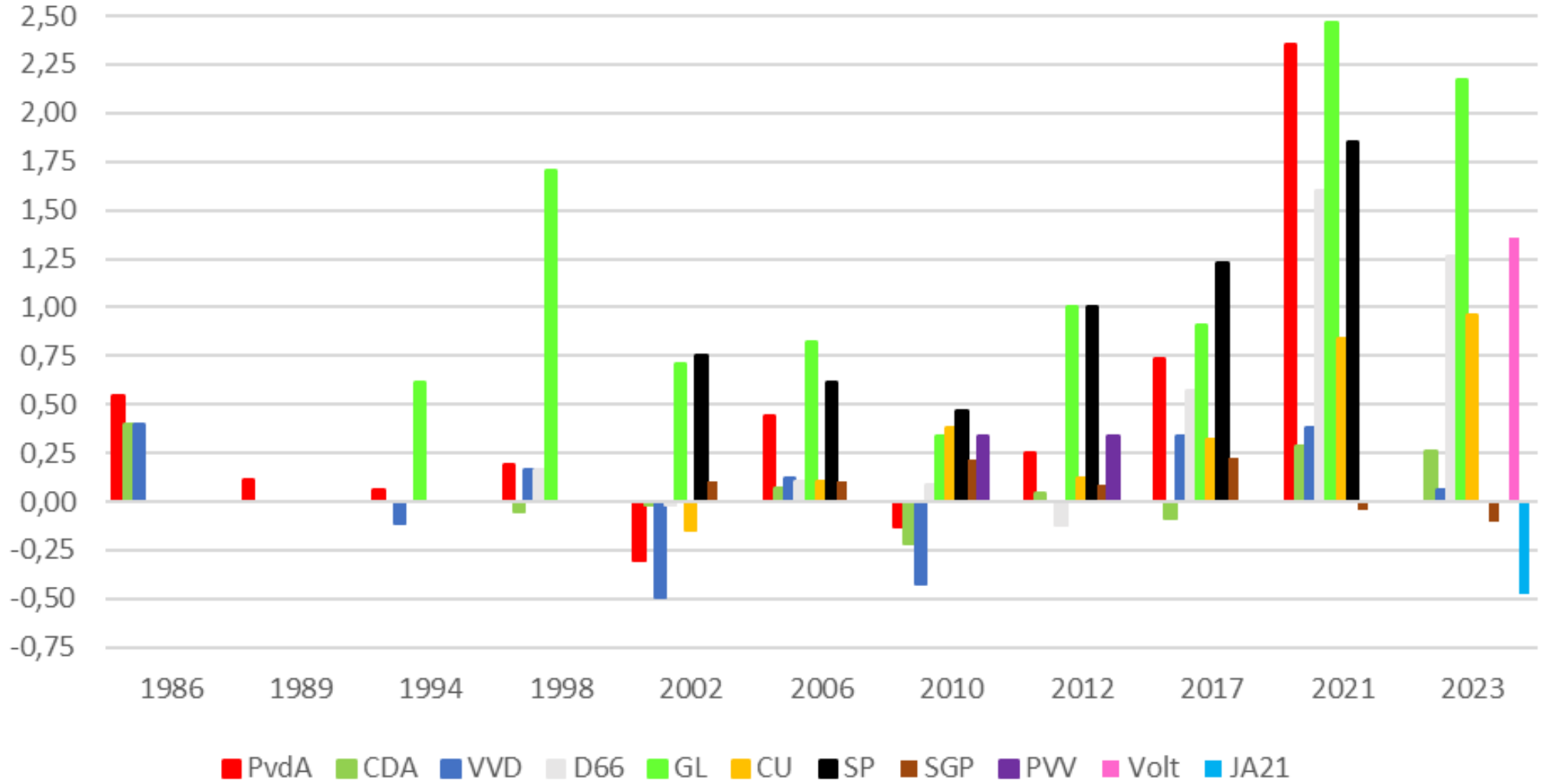


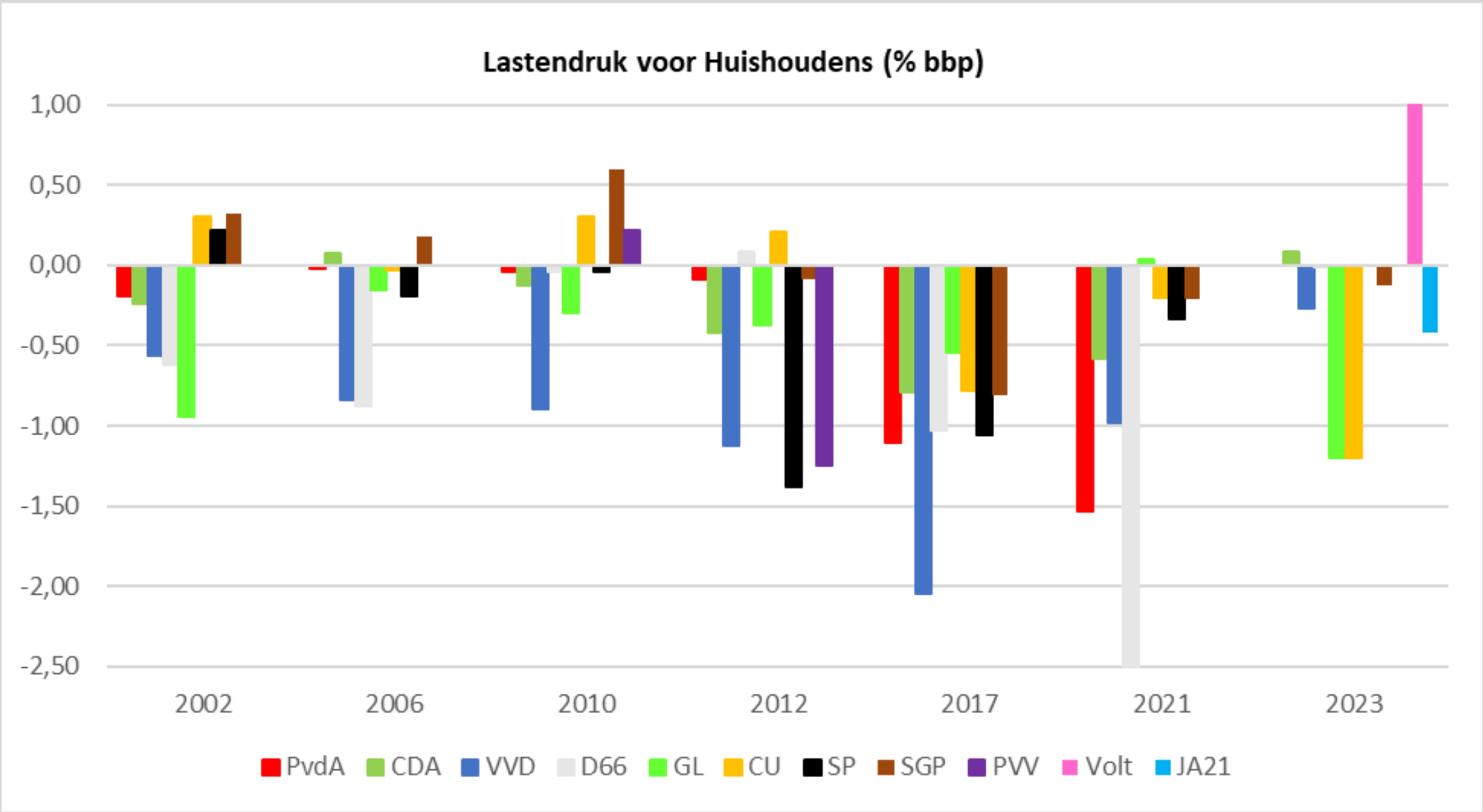
-GL/PvdA neemt rol GL over
-JA21 valt op

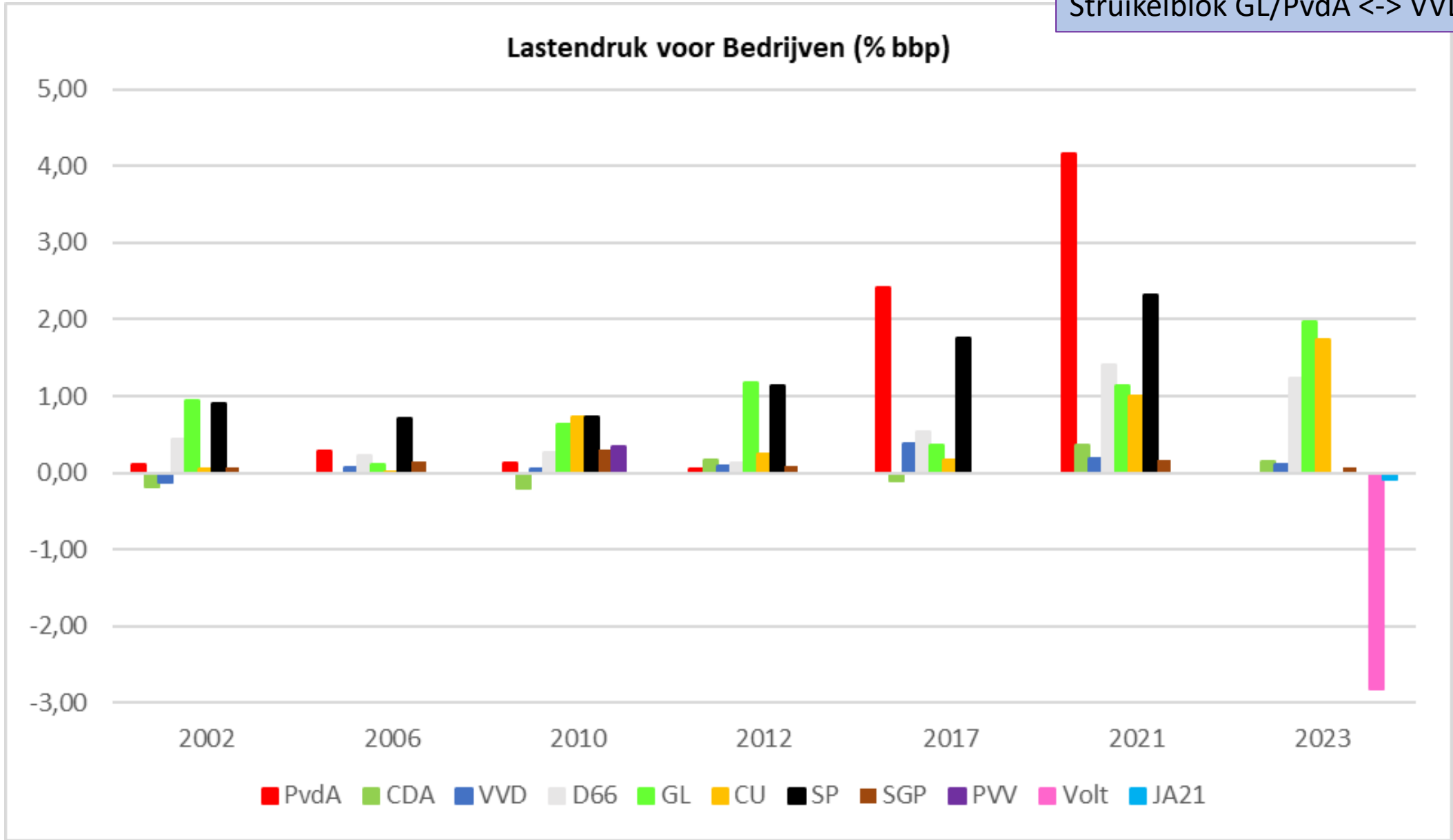


-Groot struikelblok voor formatie, net zoals in 2021
-GI/PvdA <-> VVD, (NSC)

Lastendruk Vermogen en Winst (% bbp)







Van Keuzes in Kaart
naar Regeerakkoord?

VOOR VERKIEZINGEN
(campagne)

NA VERKIEZINGEN
(formatie)



**BLACK
BOX**

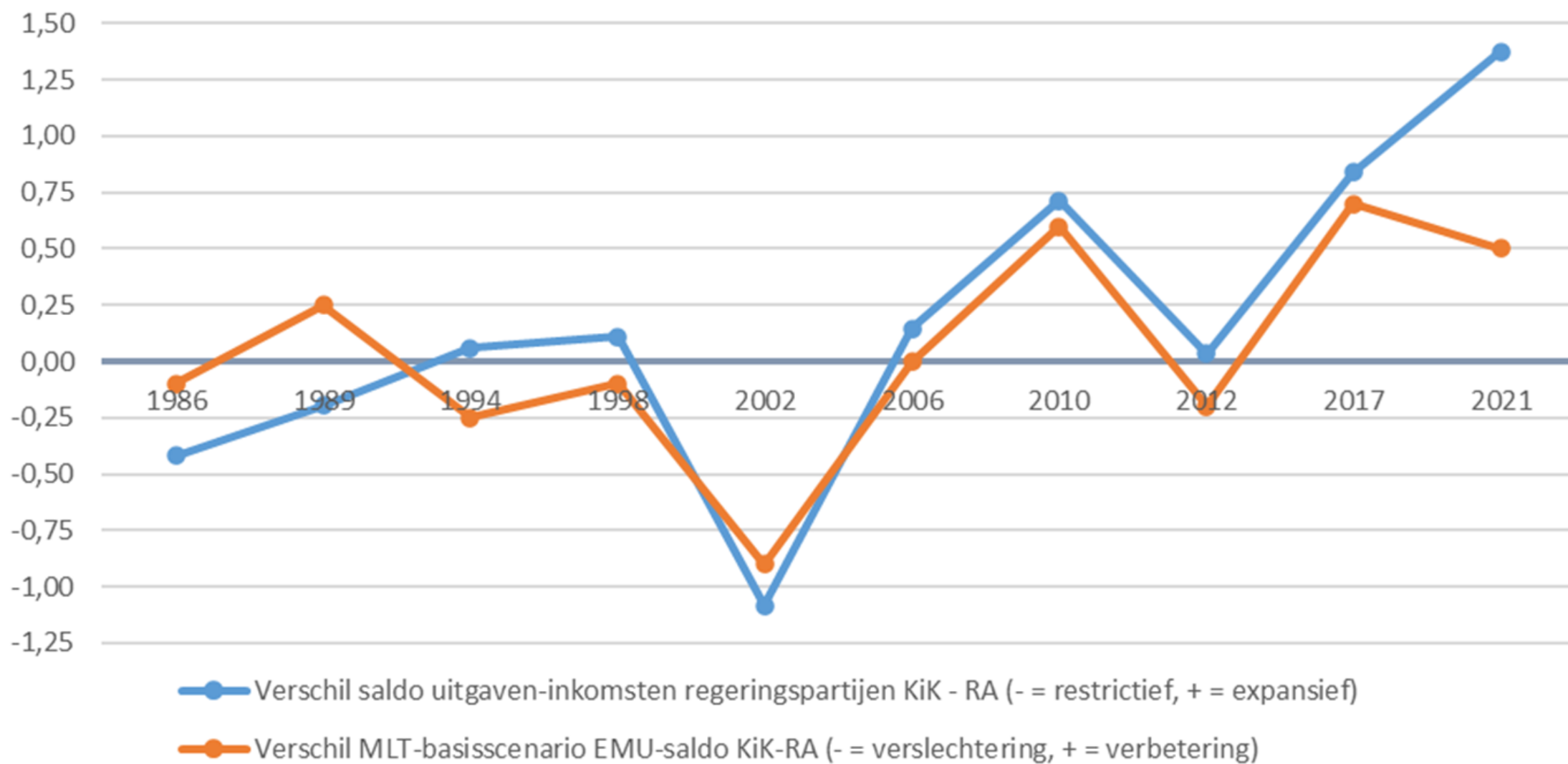


- Afwijkingen RA van het gewogen gemiddelde van de regeringspartijen uit KiK op basis hun zetelaantal bij de Tweede Kamerverkiezingen
 - Referentiemaat voor RA tov KiK
- Om relatie te duiden → r = correlatie & Δ = gemiddeld verschil
- Onderzoeksvraag en -opzet gaat niet in op onderhandelingstheorie
 - \neq premierbonus, junior partner, deals over dossiers heen, ideologische afstand
- Ik presenteer nu alleen de opvallende uitkomsten
 - Meerderheid variabelen komt overeen met referentiemaat

Correctie voor MLT- wijzigingen

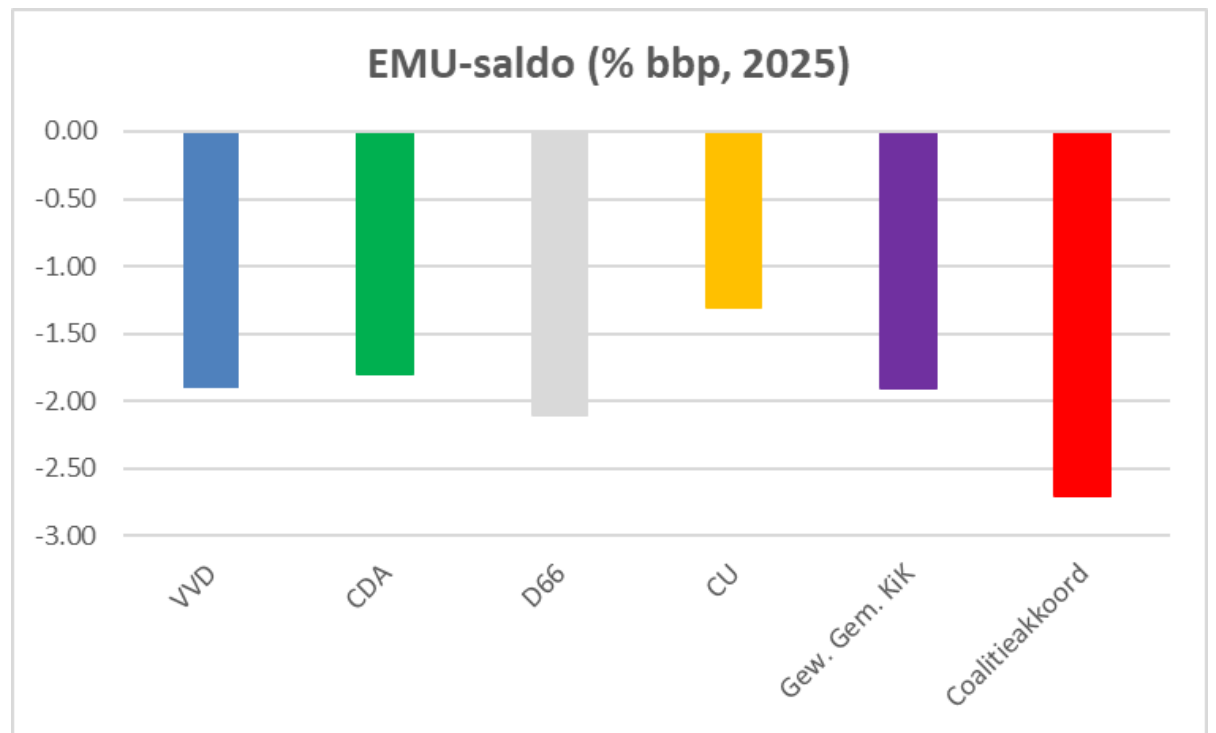
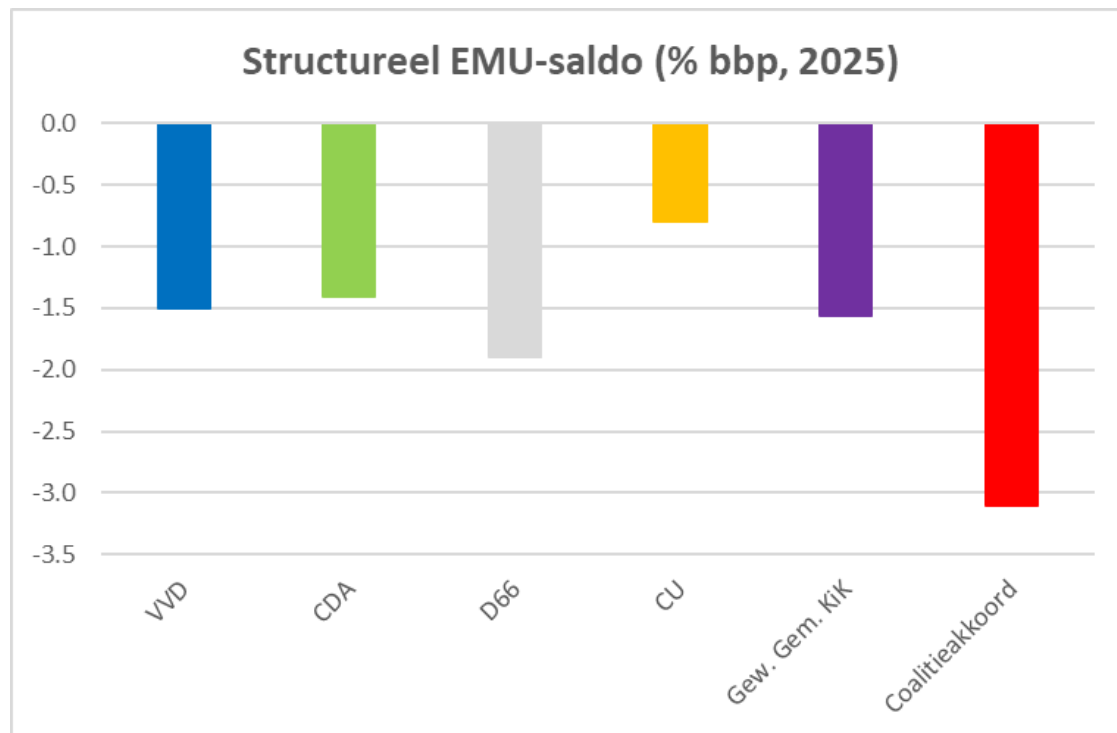
- Invloed van wijzigende financieel-economische situatie?
- MLT-update bbp of werkloosheid wijzigt partijkeuzes **niet**
- MLT-update overheidssaldo wijzigt partijkeuzes **wel**

Effect update *MLT* Overheidssaldo op politieke keuzes in RA (% bbp)



Zie Rutte IV...

- KIK basispad: EMU-saldo $-1,2\%$ bbp en EMU-schuld $59,7\%$ bbp in 2025
- RA basispad: EMU-saldo $-0,7\%$ bbp en EMU-schuld $54,0\%$ bbp in 2025
- Dus: financieel-economische vooruitzichten verbeteren!

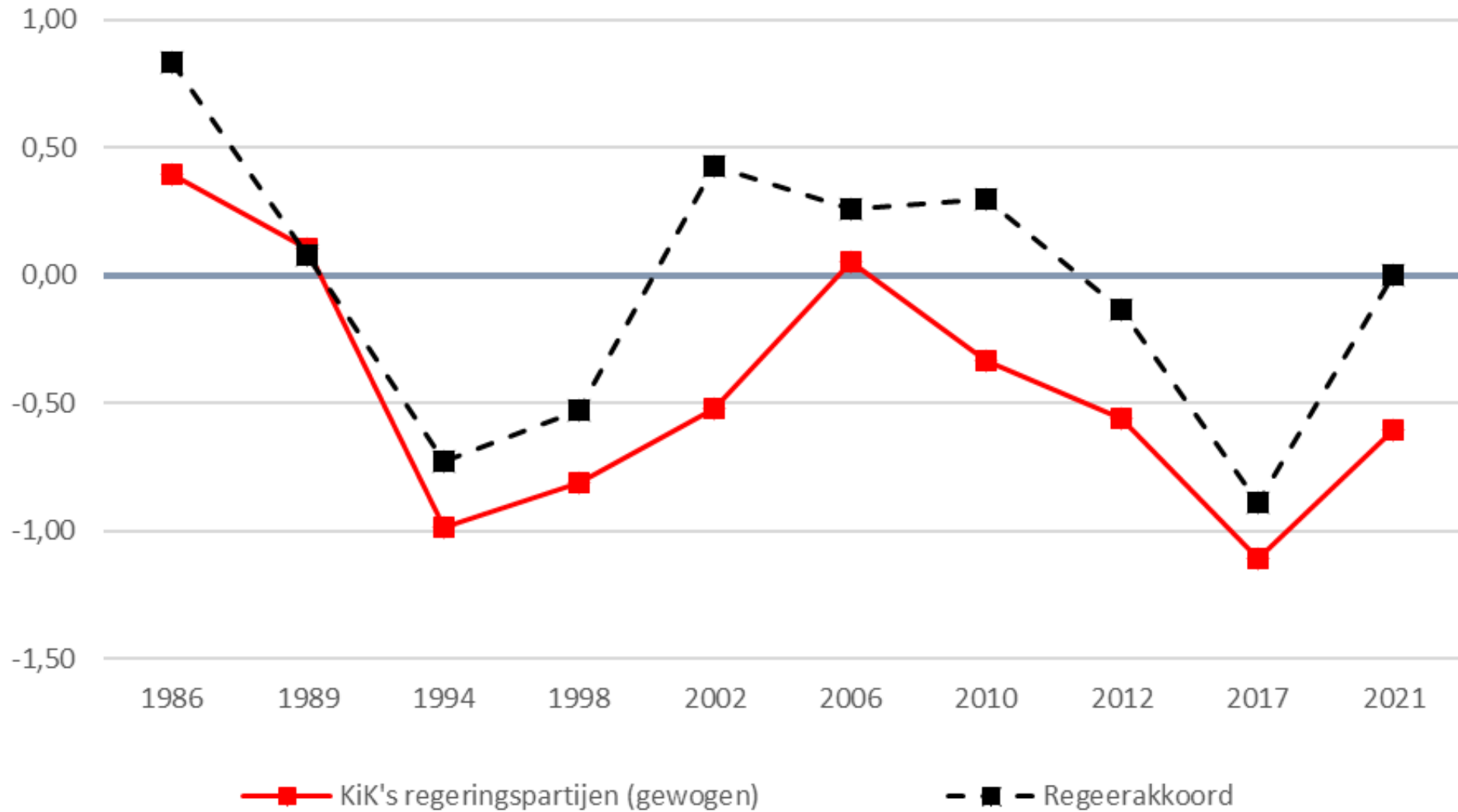


leuker
kunnen we 't
niet maken....

wèl
makkelyker....



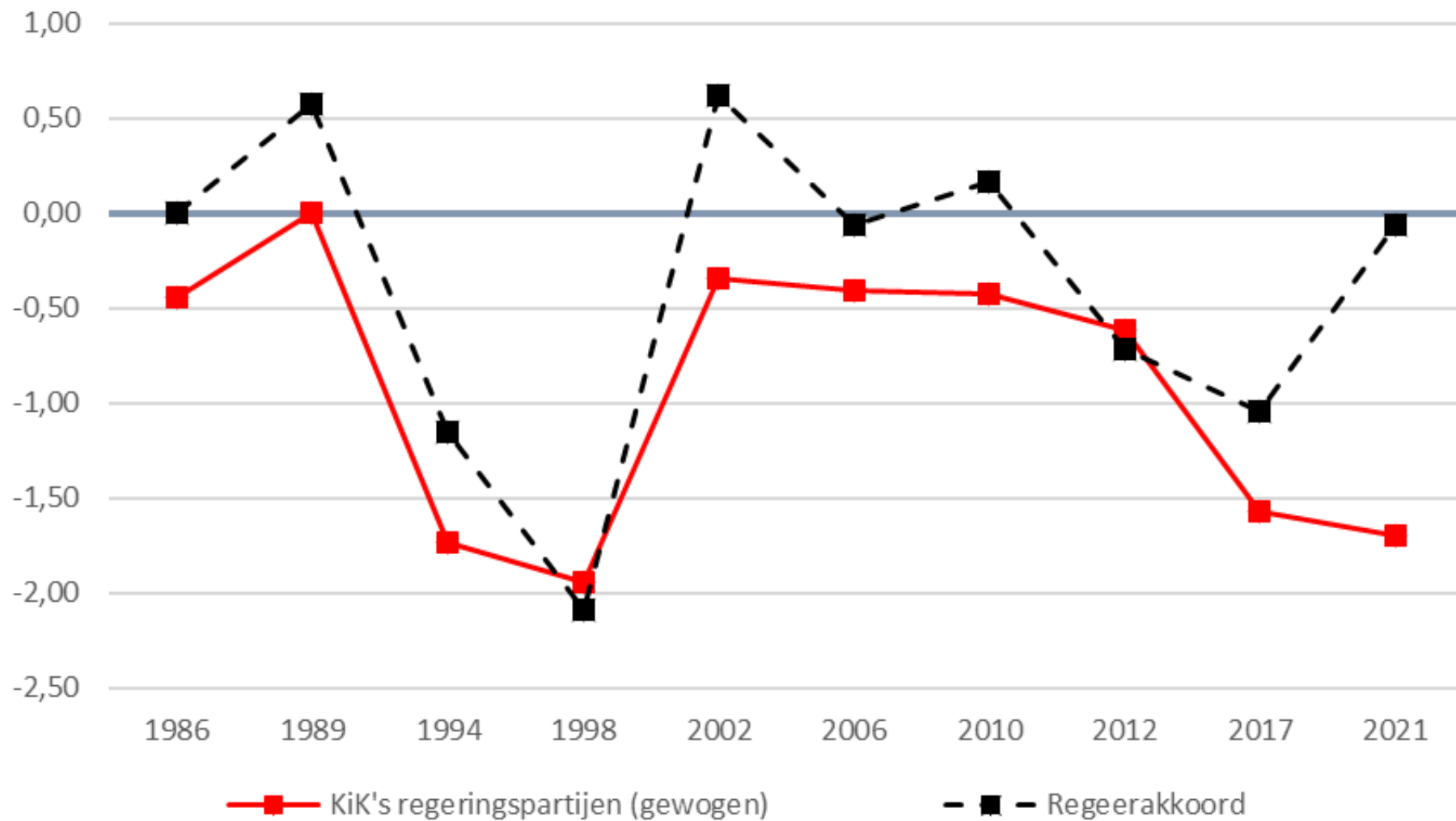
Wijziging Totale Collectieve Lastendruk (% bbp)



R = 0.86

$\Delta = +0.40$ %-PT BBP

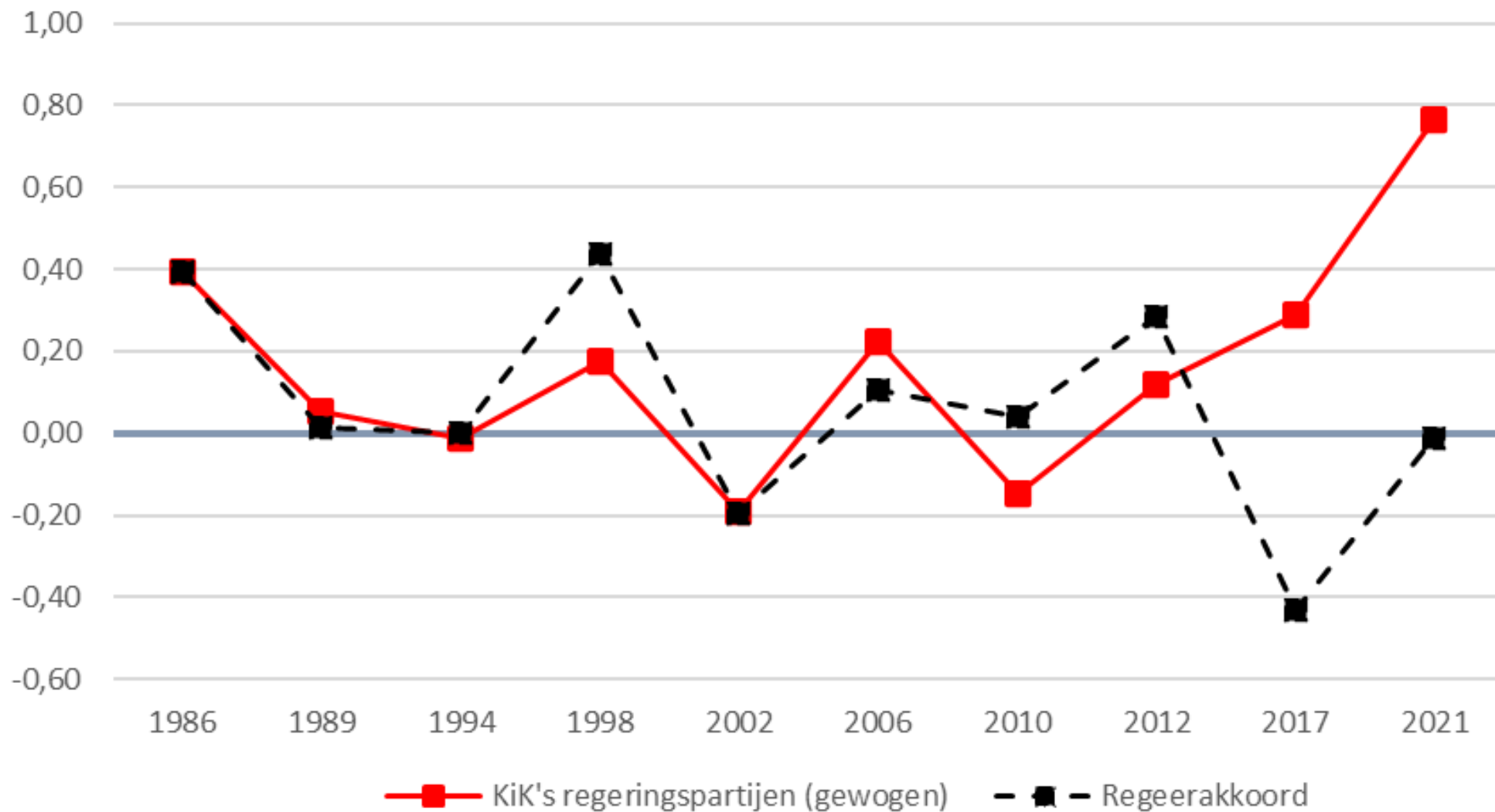
Wijziging Lastendruk Arbeid en Inkomen (% bbp)



R = 0.81

$\Delta = +0.54$ %-PT BBP

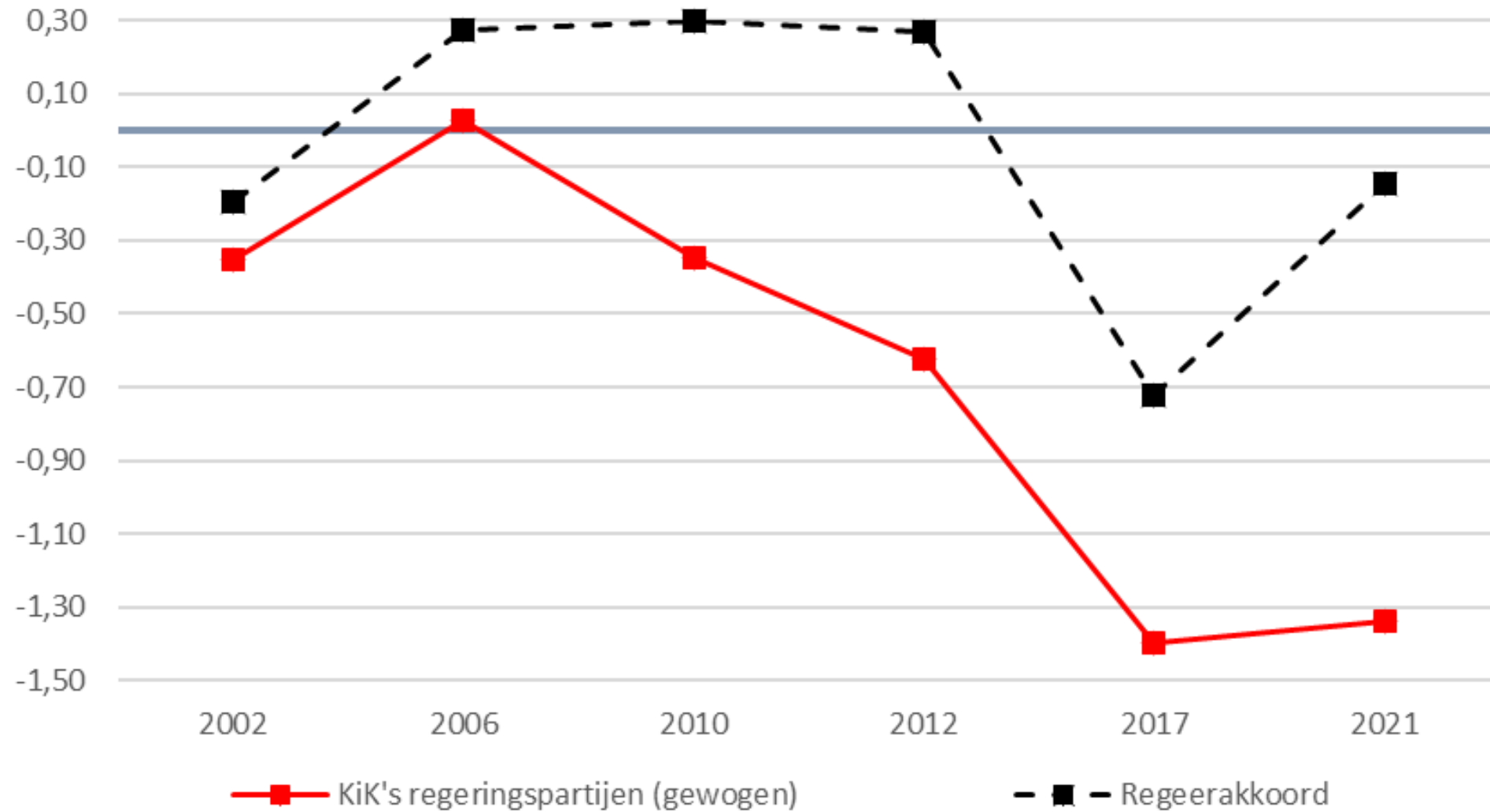
Wijziging Lastendruk Vermogen en Winst (% bbp)



R = 0.12

Δ = -0.10 %-PT BBP

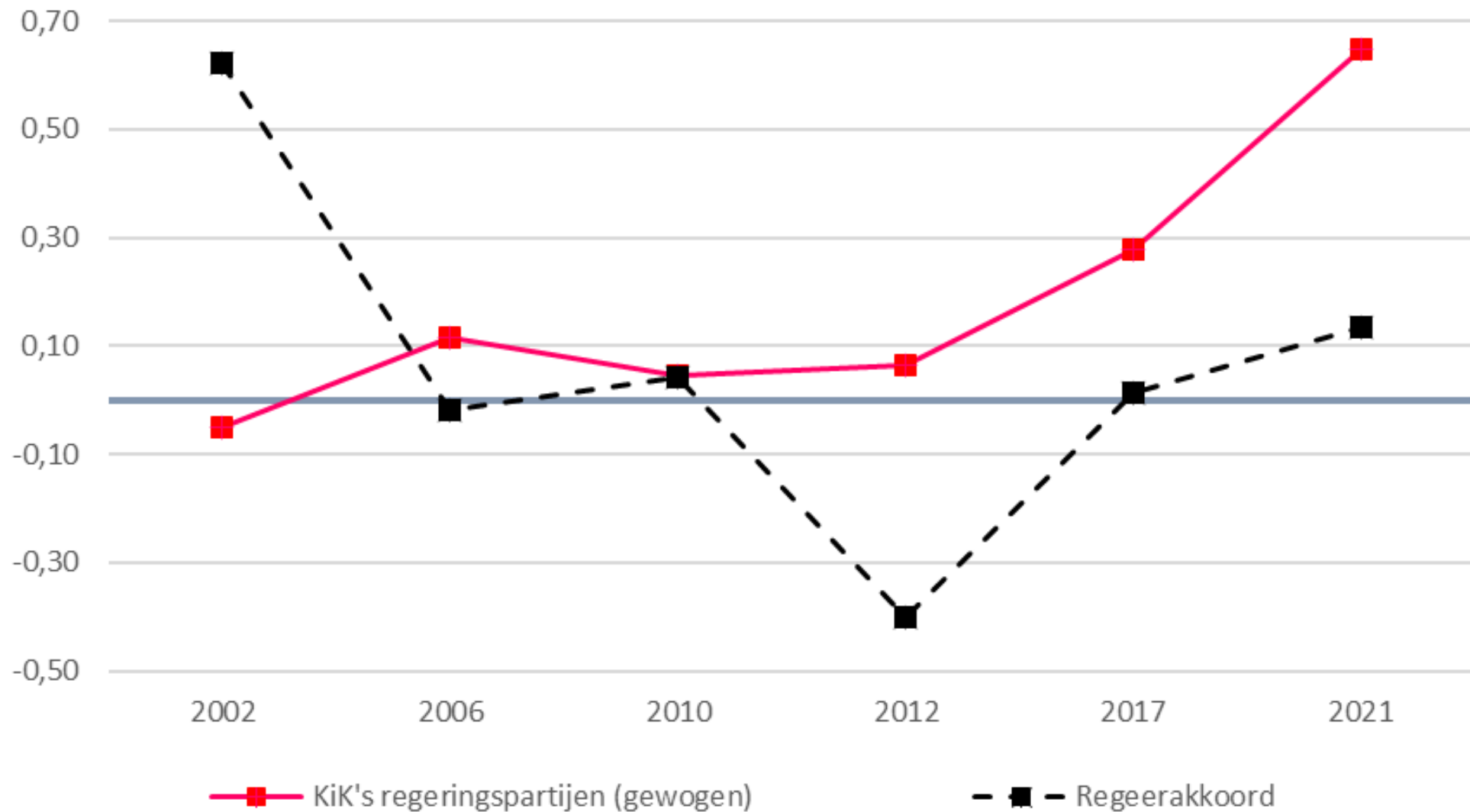
Wijziging Lastendruk voor Huishoudens (% bbp)



R = 0.74

$\Delta = +0.63$ %-PT BBP

Wijziging Lastendruk voor Bedrijven (% bbp)



R = -0.10

Δ = -0.12 %-PT BBP

UITGAVEN

**BEZUINIGEN
IS IETS VOOR MENSEN
DIE NIET MET**

**TEVEEL GELD
UITGEVEN
KUNNEN OMGAAN**

Loesje

Postbus 1045 6801 BA Arnhem www.loesje.nl

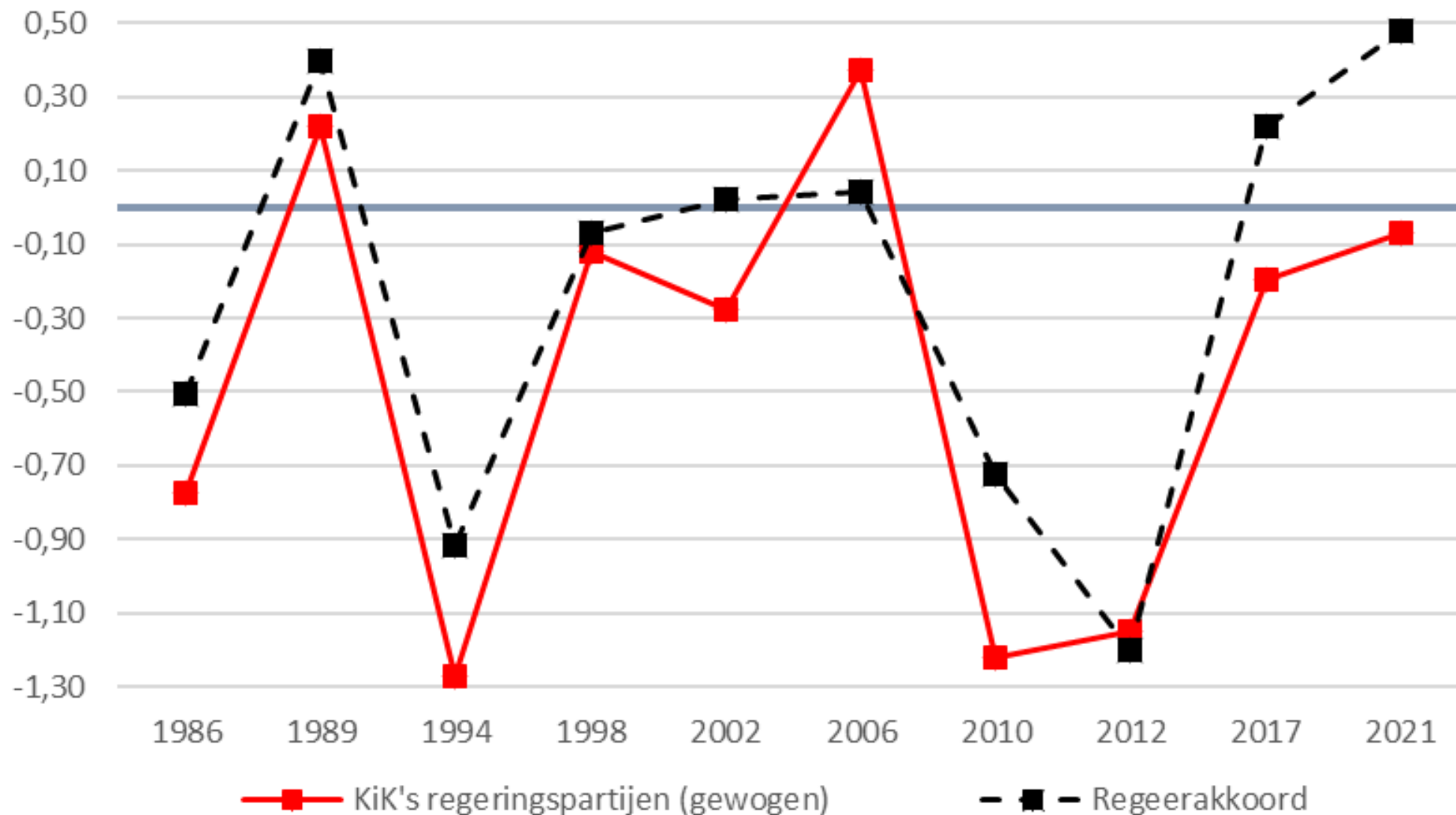
Wijziging Totale Collectieve Uitgaven (% bbp)



$r = 0.92$

$\Delta = +0.55$ %-pt BBP (Inkomsten = +0.40)

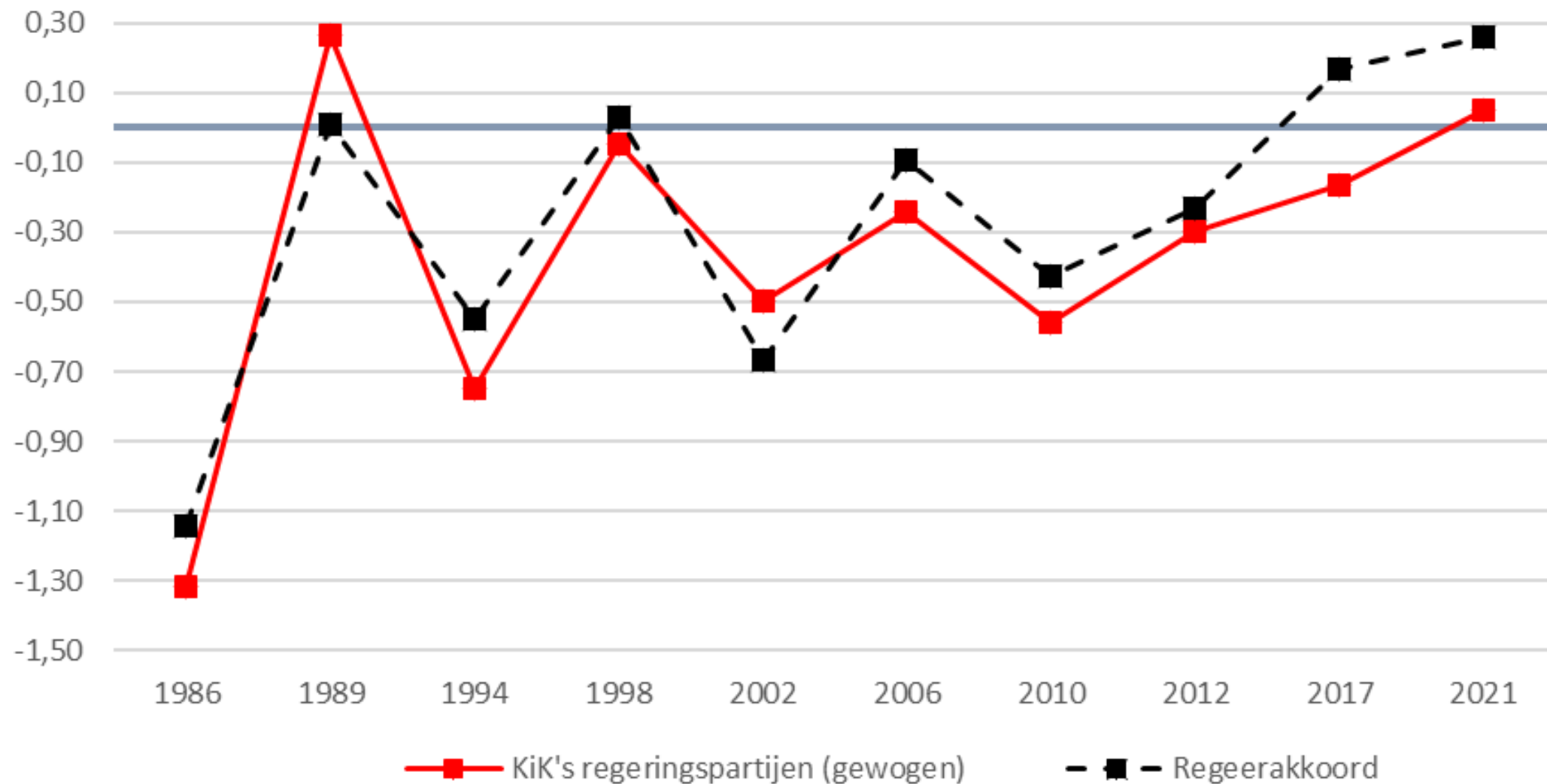
Wijziging Uitgaven Sociale Zekerheid (% bbp)



R = 0.90

$\Delta = +0.22$ %-PT BBP

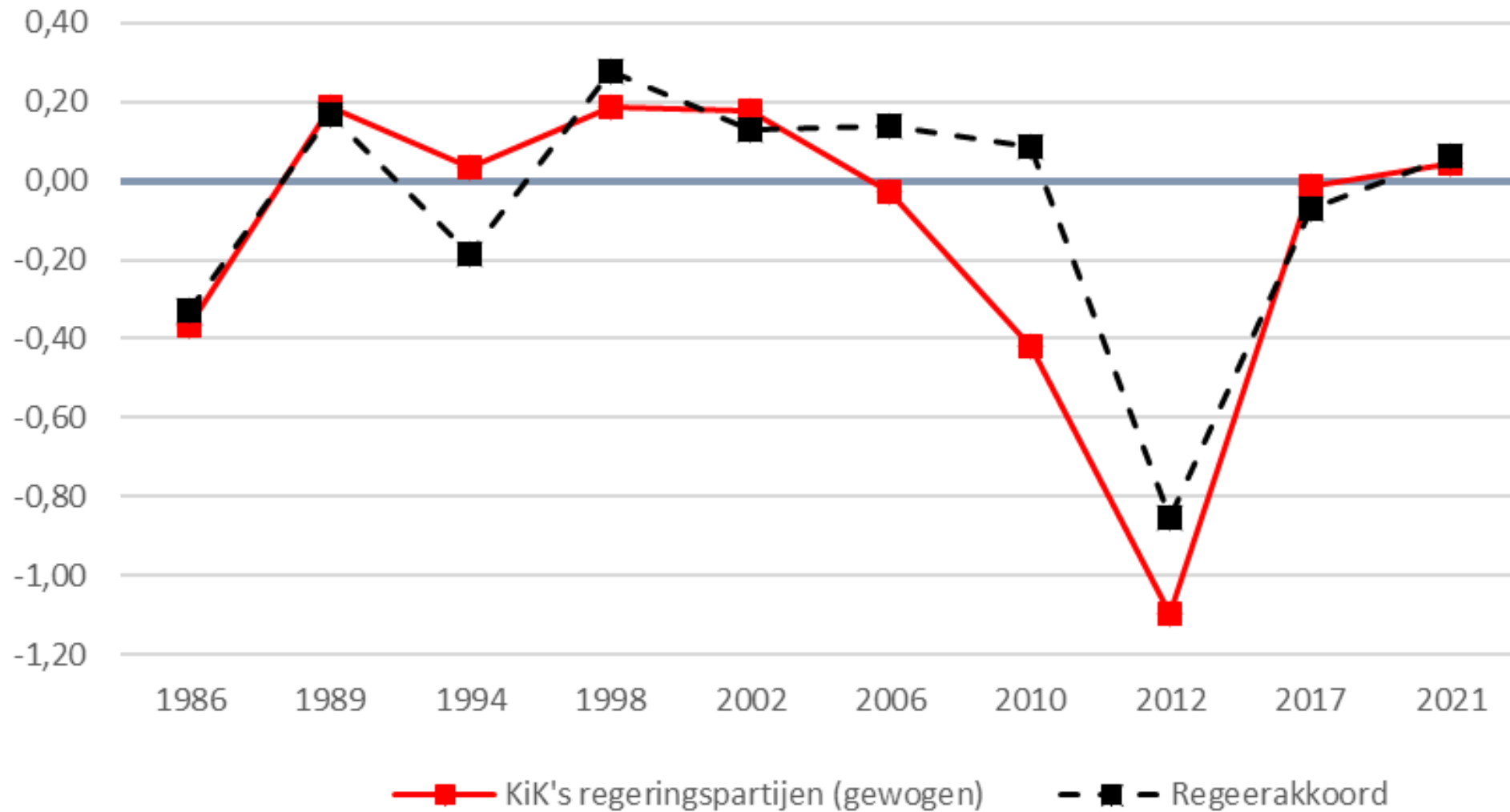
Wijziging Uitgaven Openbaar Bestuur (% bbp)



R = 0.92

$\Delta = +0.09$ %-PT BBP

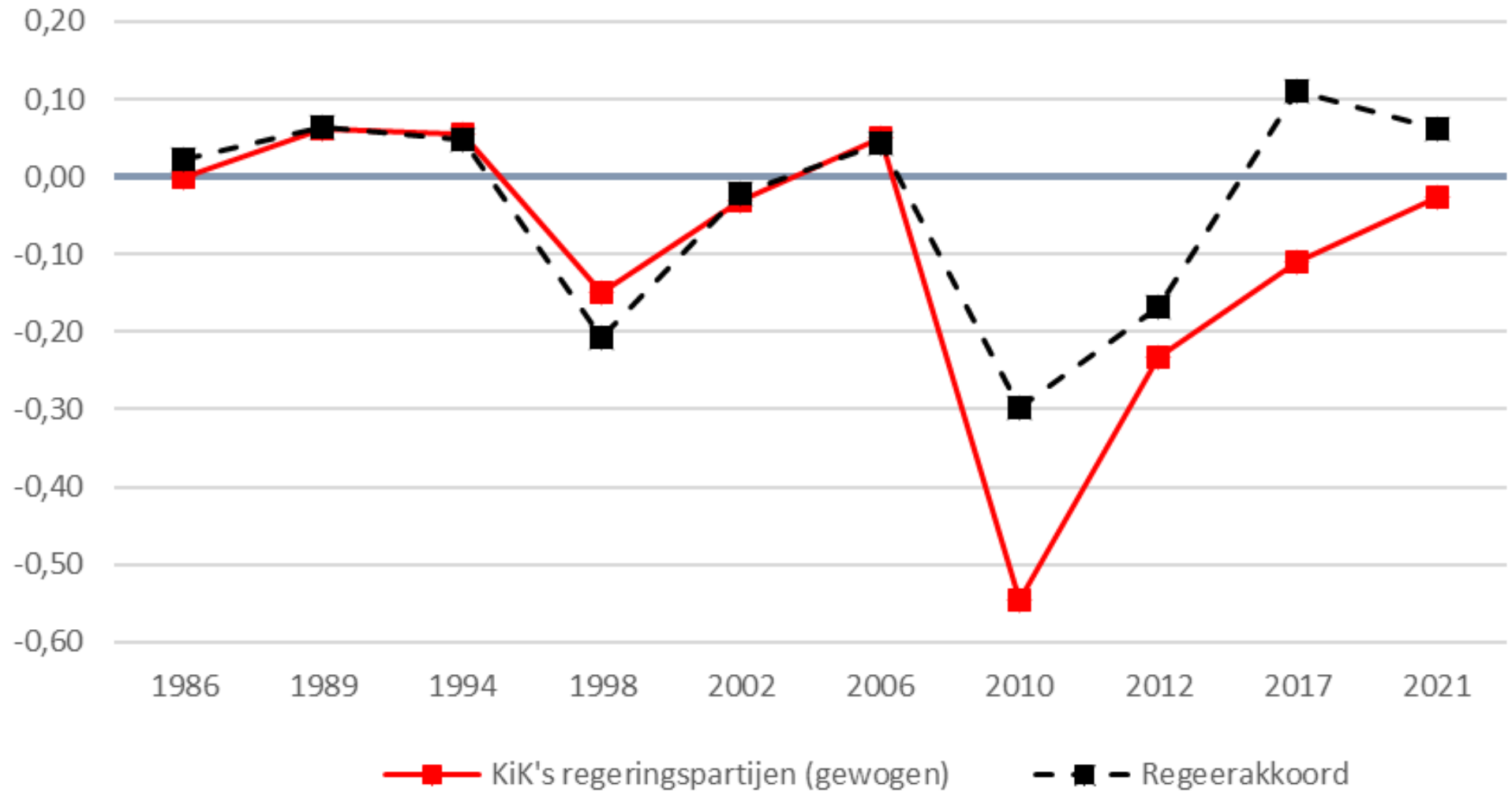
Wijziging Uitgaven Zorg (% bbp)



R = 0.87

$\Delta = +0.07$ %-PT BBP

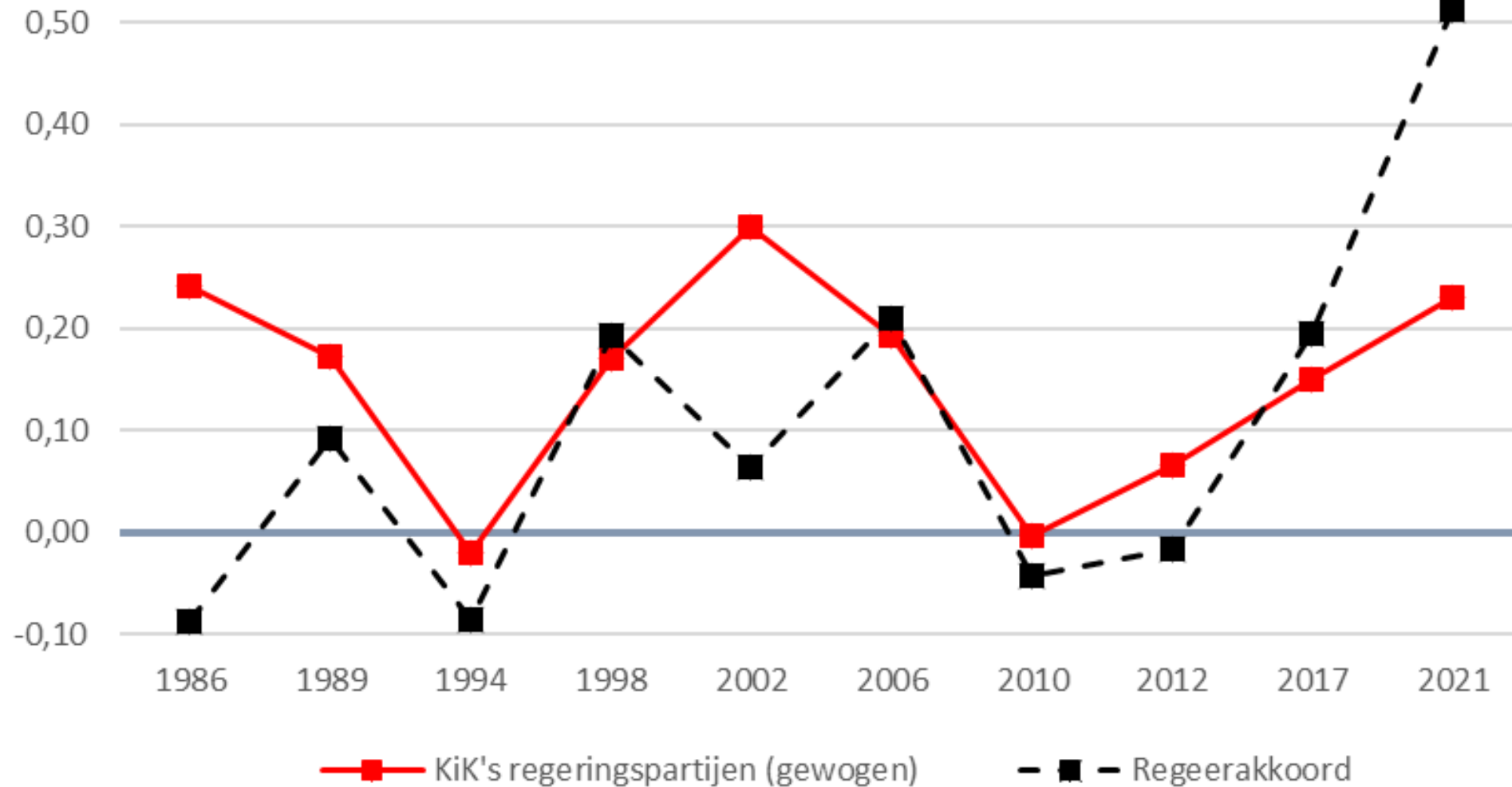
Wijziging Uitgaven Internationale Samenwerking (% bbp)



R = 0.85

$\Delta = +0.06$ %-PT BBP

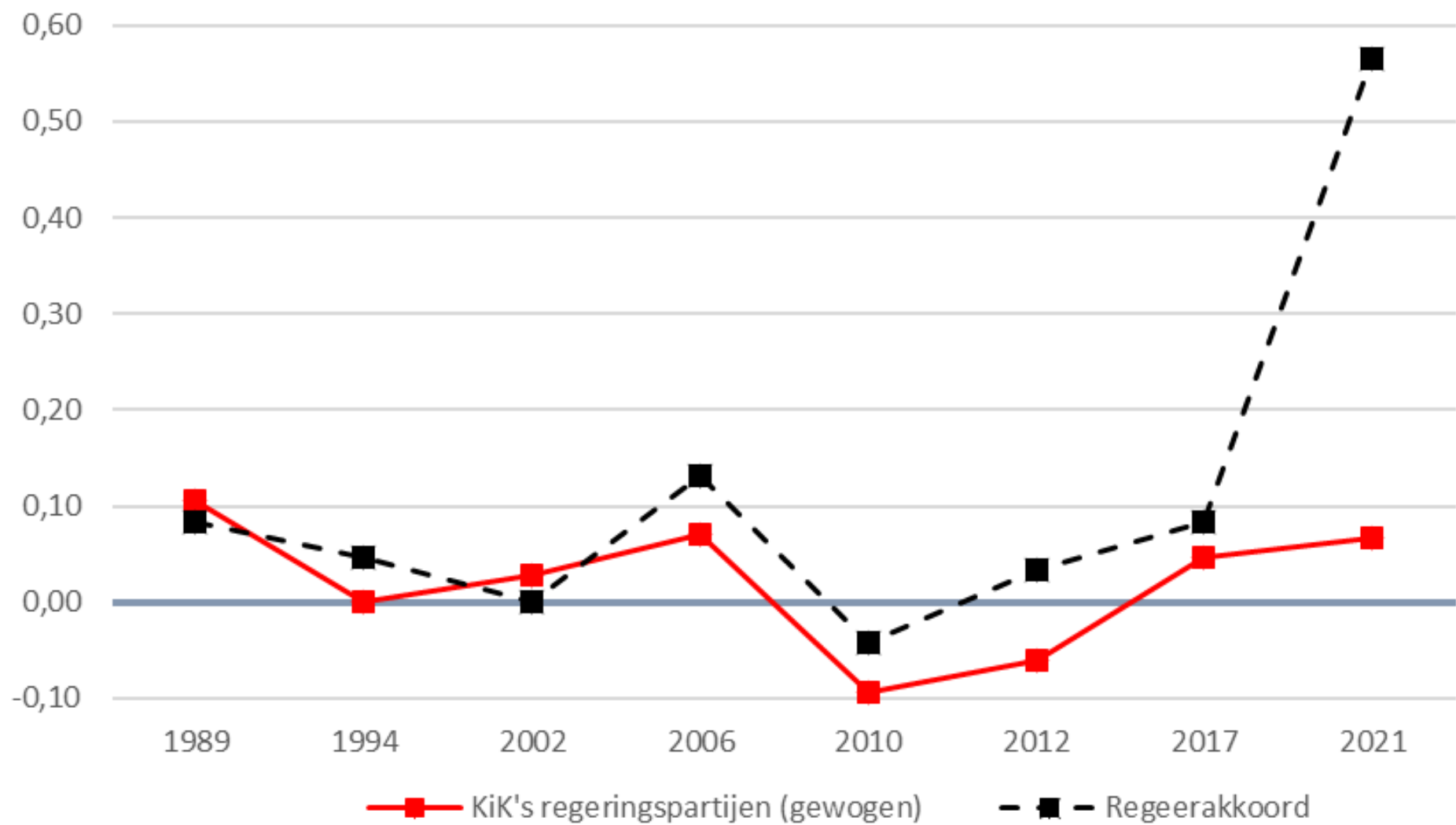
Wijziging Uitgaven Onderwijs (% bbp)



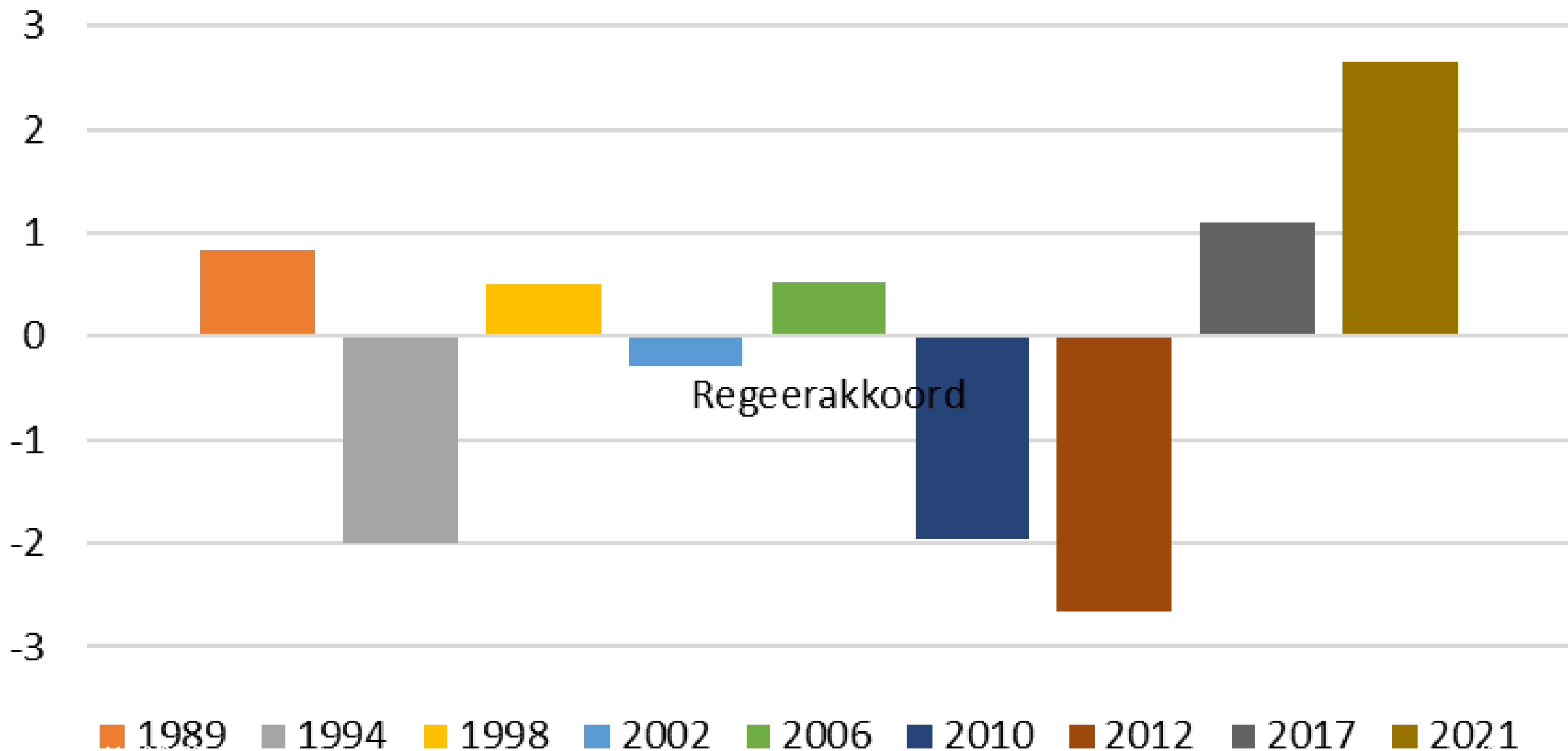
R = 0.46

Δ = -0.05 %-PT BBP

Wijziging Uitgaven Milieu & Klimaat (% bbp)



Saldo uitgavenkant totaal (ex-ante, % bbp)





Maar regeerakkoord leidt tot

- Lagere economische groei ($\Delta = -0.02\%$ -pt bbp)
- Hogere werkloosheid ($\Delta = +0.08\%$ -pt)
- Slechter EMU-saldo ($\Delta = -0.07\%$ -pt bbp)
- Slechter houdbaarheidssaldo ($\Delta = -0.67\%$ -pt bbp)

.. dan de doorgerekende verkiezingsprogramma's.

- **Leiden formaties tot doelmatigheidsverlies? (afruil rechtvaardigheid/ efficiency)**

Conclusies:

- Hogere totale lastendruk vs. hogere totale uitgaven
- Uitgaven: Openbaar Bestuur, Sociale Zekerheid, Zorg, IS vs. Onderwijs
- Belastingen: hogere lasten Huishoudens vs. lagere lasten Bedrijfsleven
- Koopkracht: Meer Uitkeringsgerechtigden vs. minder Werkenden (midden/hoog)
- Macro's: BBP, Werkloosheid en Begrotingsaldo iets slechter, Houdbaarheid 'onderuit'

Theoretische verklaringen

- Onderhandeling tussen meerdere partijen kost altijd belastinggeld? (veto's)
- Is er simpelweg politieke inactiviteit? (status quo bias, loss aversion)
- Is de werkgeverslobby machtig bij Nederlandse formaties? (agenda-setting)
- Gedragen politici zich anders voor én na verkiezingen? (politieke economie)
- In campagne extremere beloftes om stemmen te trekken? (onderscheidend)
- In formatie 'normaliseren' wegens maatschappelijke wensen? (draagvlak)
- In campagne focus op koopkracht 'middenklasse'? (stemmenmaximalisatie)
- Na formatie wil men 'een kabinet voor alle Nederlanders' zijn? (Kamerdebat)

Dank voor jullie aandacht



**Universiteit
Leiden**
The Netherlands

Discover the world at Leiden University